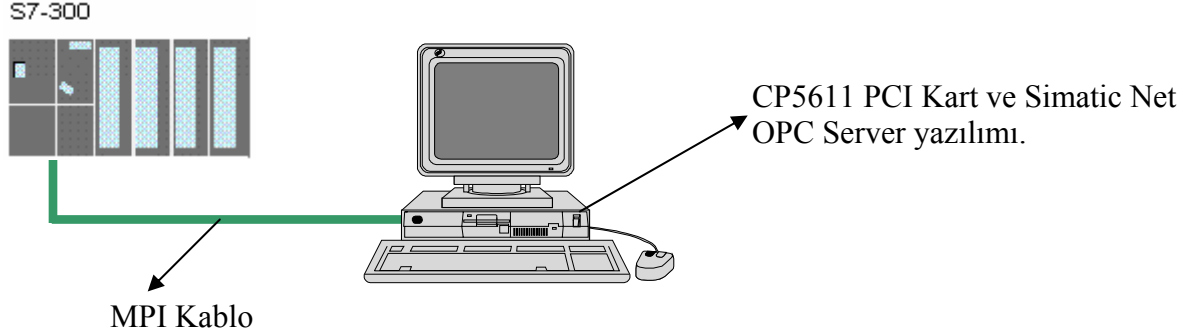


TEOS IO SERVER SIMATIC NET OPC SERVER

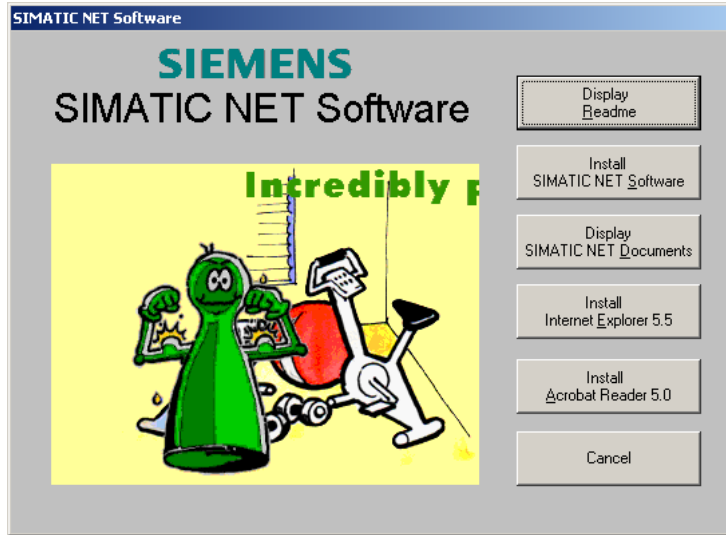
S7 300 PLC ve MPI haberleşme için CP5611 kartı kullanılmaktadır. Bu kart aracılığı ile S7 300 PLC 'ye bağlanmak için SIMATIC NET OPC Server yazılımı kullanılmaktadır. Bu dökümanda SIMATIC NET yazılımının OPC Server ayarları gösterilecektir.

Haberleşme yapısı şu şekildedir:

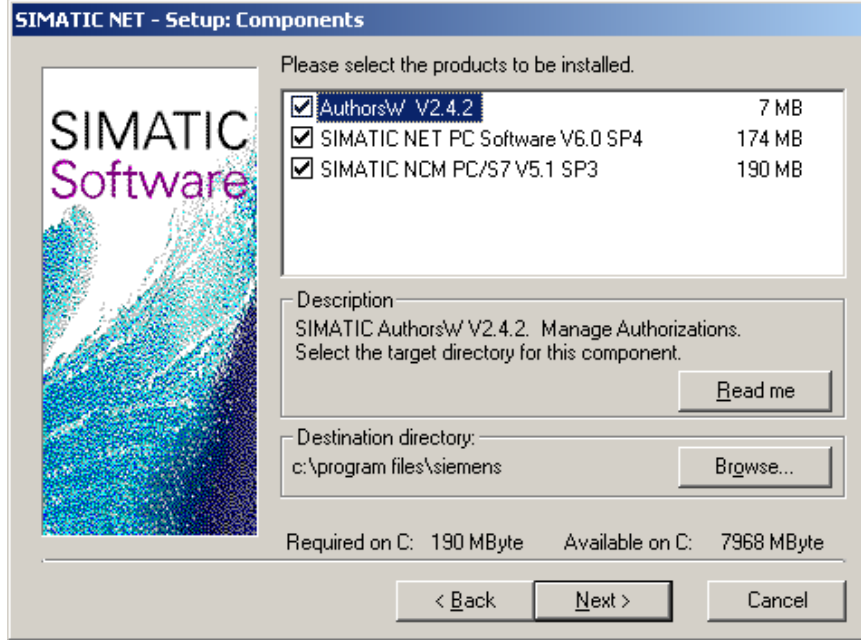


Haberleştirmeyi gerçekleştirmek için 1 adet CP5611 kartına , S7-300 PLC 'ye ve SIMATIC NET yazılımına ihtiyaç vardır. Adım adım yüklemeyi inceleyelim:

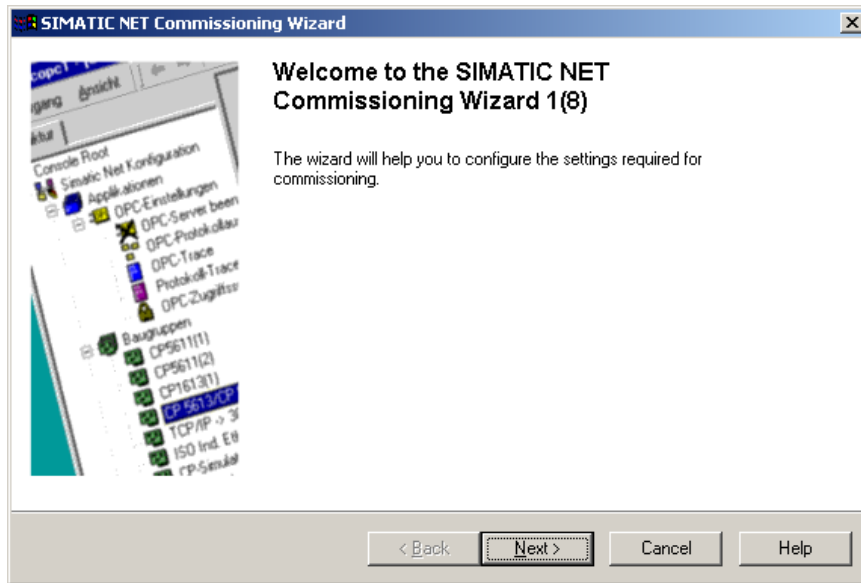
- Bu yapıda SIMATIC NET S79220-A6173-F000-01 (6GK1704-0AA06-3AA0) yazılımı kullanıldı. Yazılımın yükleme CD'si otomatik olarak çalışacaktır, otomatik çalışma gerçekleşmezse CD'de bulunan Start.exe dosyasını çalıştırın. Yazılım çalıştığıında karşımıza gelen pencerede "Install SIMATIC NET Software" düğmesin basılır.



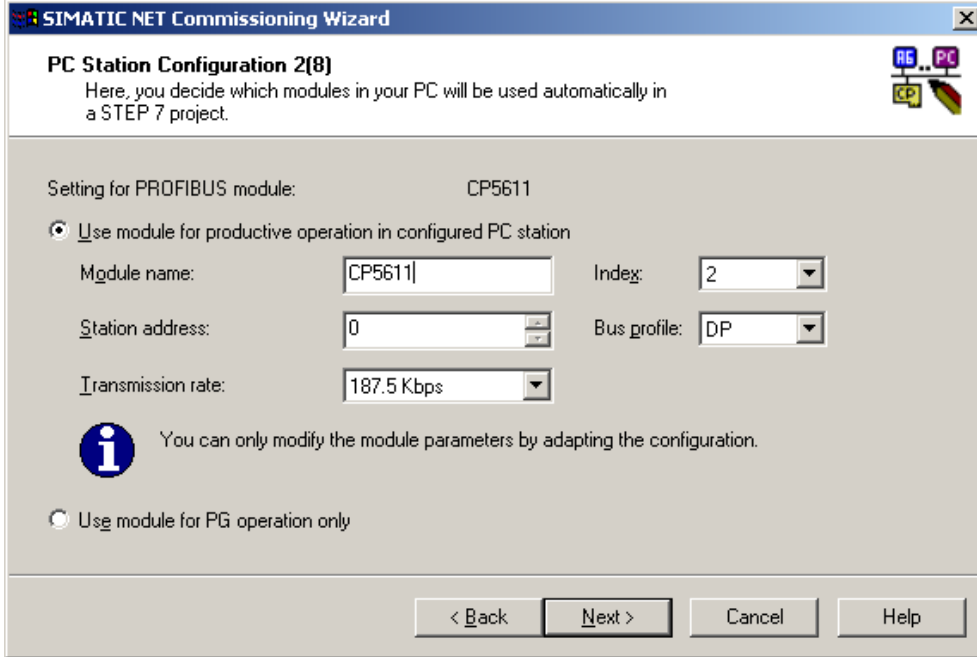
- SIMATIC NET yazılımında bulunan bütün programlar yüklenmelidir. Yükleme sonunda bilgisayar tekrar çalıştırılmalıdır.



- Bilgisayar tekrar açıldığında karşımıza otomatik olarak “Commissioning Wizard” penceresi gelecektir. Bu Wizard yardımı ile OPC Server ve CP5611 kartının yapılandırılması gerçekleştirilir. Devam etmek için “Next” düğmesi tıklanır.



- Bu adımda “Use module for productive in configured PC station” seçilir ve aşağıdaki pencerede gözükten ayarlandırmalar yapılır. Devam etmek için “Next” düğmesi tıklanır.



SIMATIC NET Commissioning Wizard

PC Station Configuration 2(8)
Here, you decide which modules in your PC will be used automatically in a STEP 7 project.


Setting for PROFIBUS module: CP5611

Use module for productive operation in configured PC station

Module name: CP5611 Index: 2

Station address: 0 Bus profile: DP

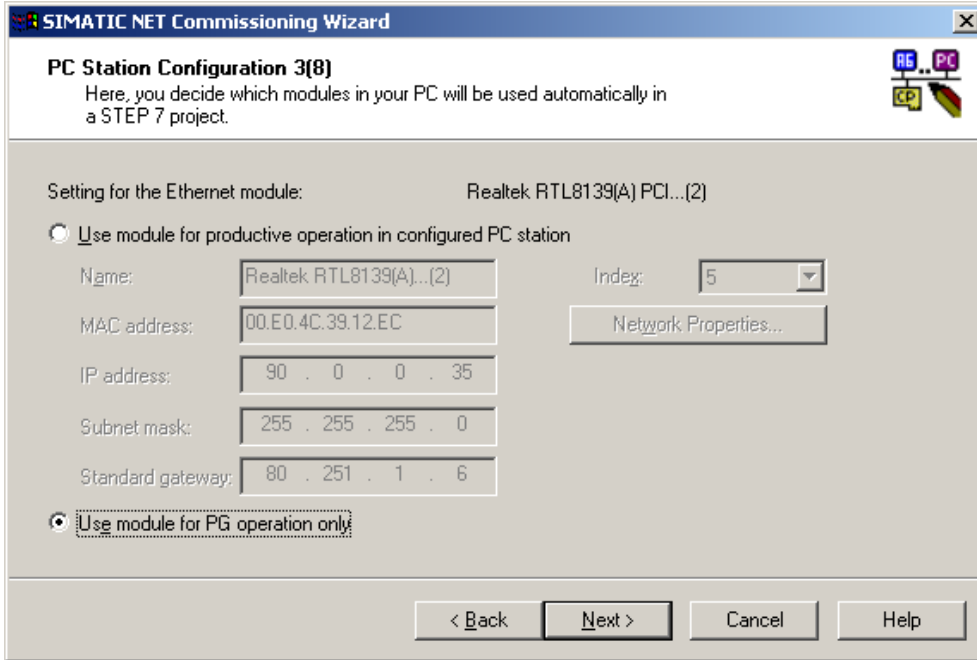
Transmission rate: 187.5 Kbps

 You can only modify the module parameters by adapting the configuration.

Use module for PG operation only

< Back Next > Cancel Help

- Bu adımda herhangi bir değişiklik yapılmaz “Next” düğmesi tıklanır.



SIMATIC NET Commissioning Wizard

PC Station Configuration 3(8)
Here, you decide which modules in your PC will be used automatically in a STEP 7 project.

Setting for the Ethernet module: Realtek RTL8139(A) PCI...(2)

Use module for productive operation in configured PC station

Name: Realtek RTL8139(A)...(2) Index: 5

MAC address: 00.E0.4C.39.12.EC Network Properties...

IP address: 90 . 0 . 0 . 35

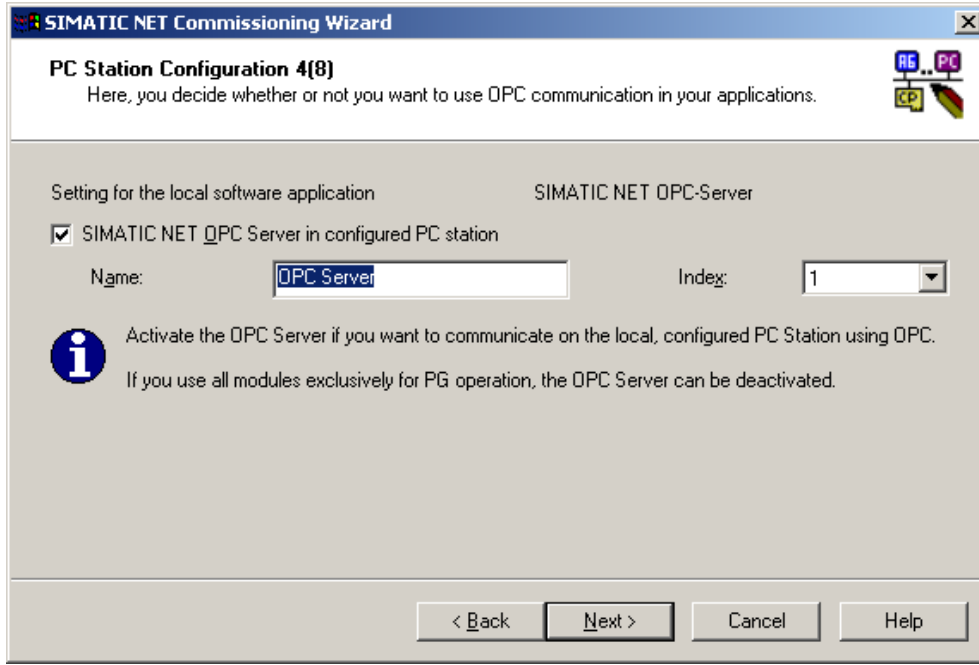
Subnet mask: 255 . 255 . 255 . 0

Standard gateway: 80 . 251 . 1 . 6

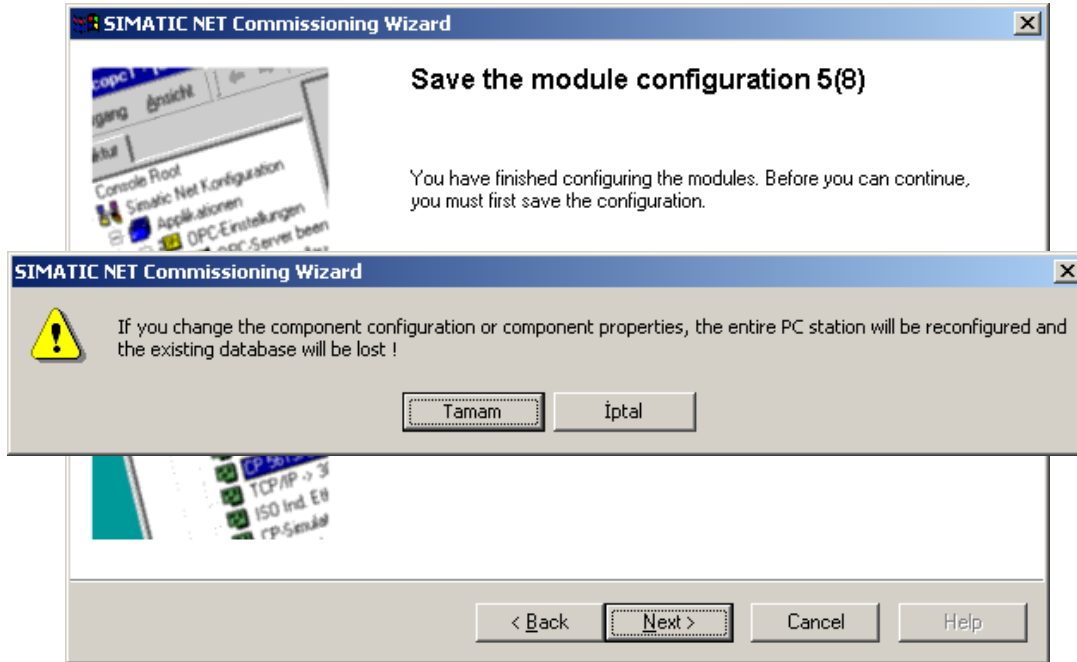
Use module for PG operation only

< Back Next > Cancel Help

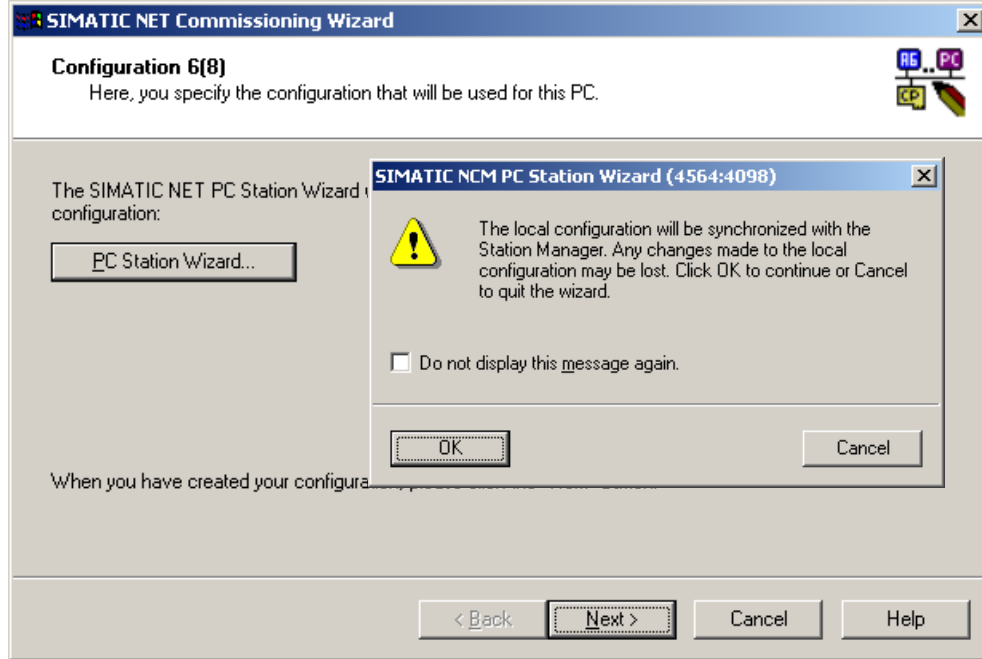
- Bu adımda herhangi bir değişiklik yapılmaz “Next” düğmesi tıklanır



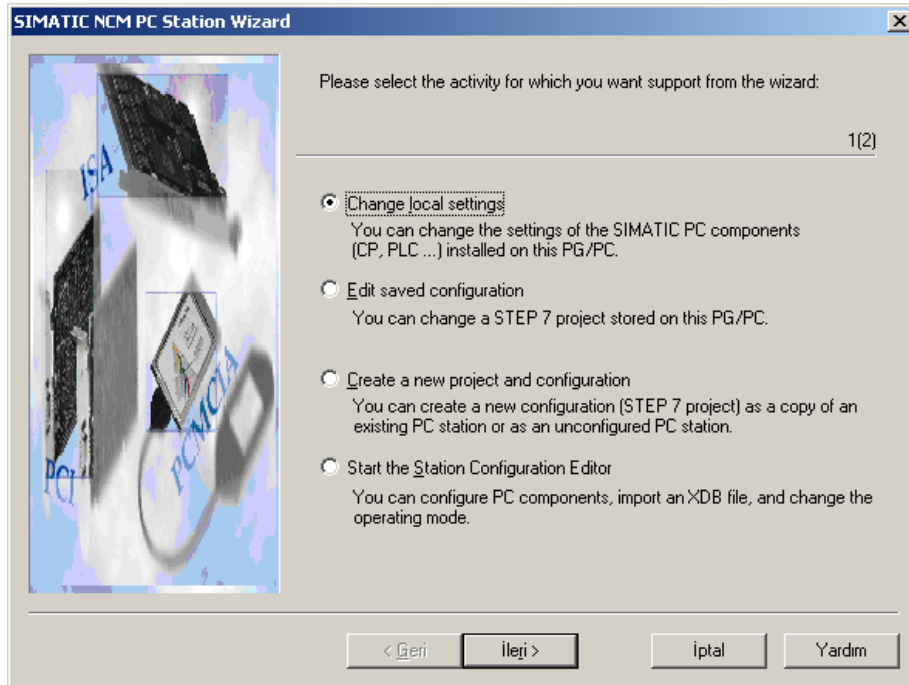
- Bu adımda herhangi bir değişiklik yapılmaz “Next” düğmesi tıklanır. Karşımıza gelen pencerede “Tamam/OK” düğmesi tıklanır.



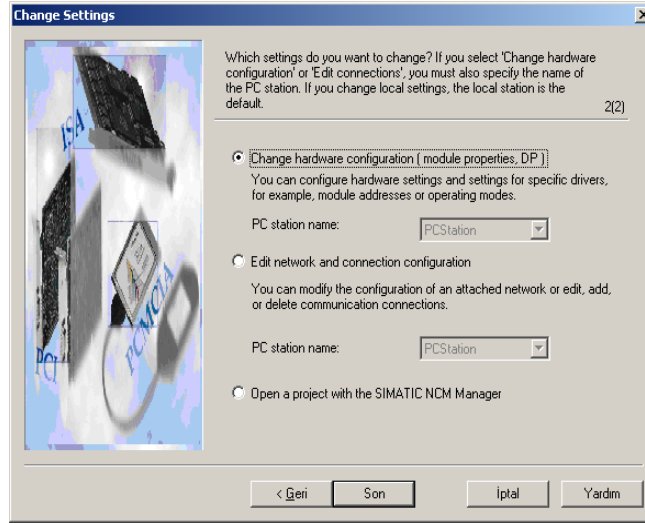
- Bu adımda “PC Station Wizard” düğmesi tıklanır. Karşımıza gelen pencerede “OK” düğmesi tıklanır.



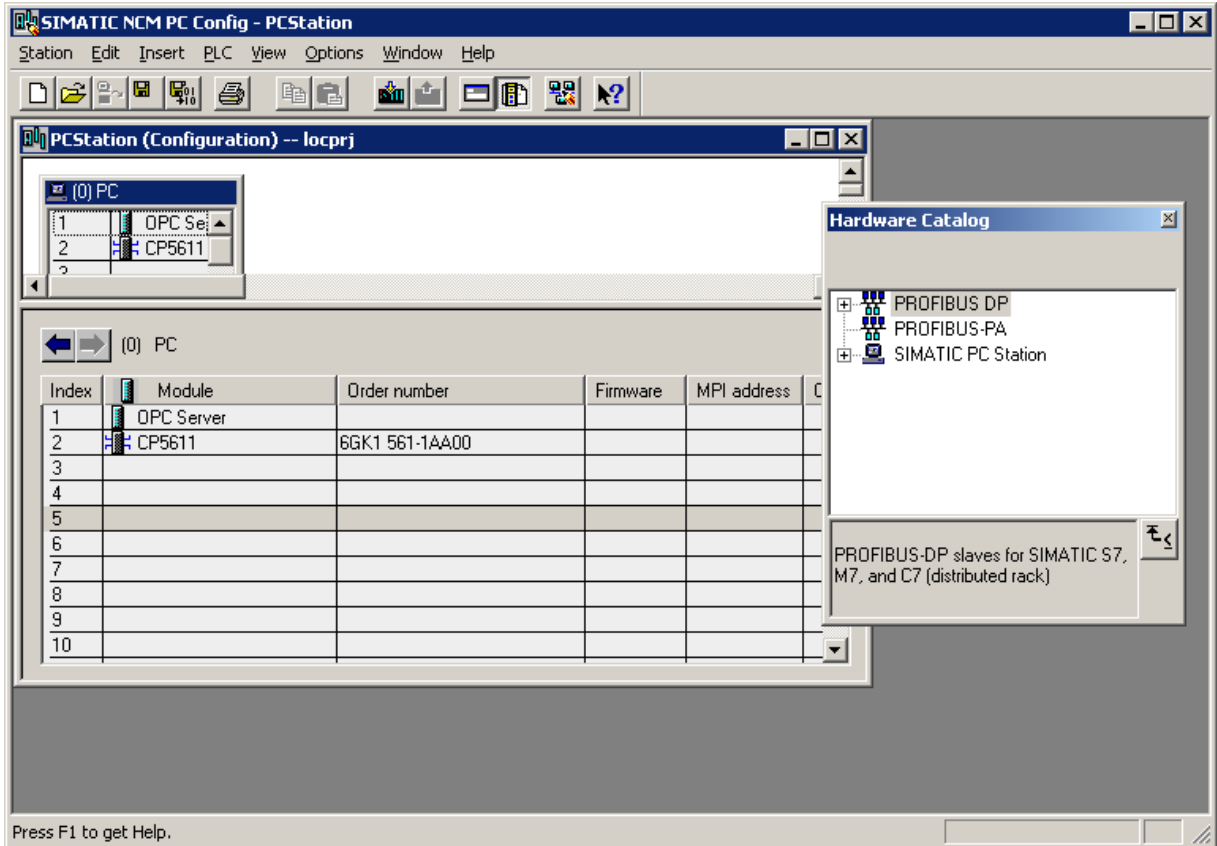
- Bu adımda “Next” düğmesi tıklanır.



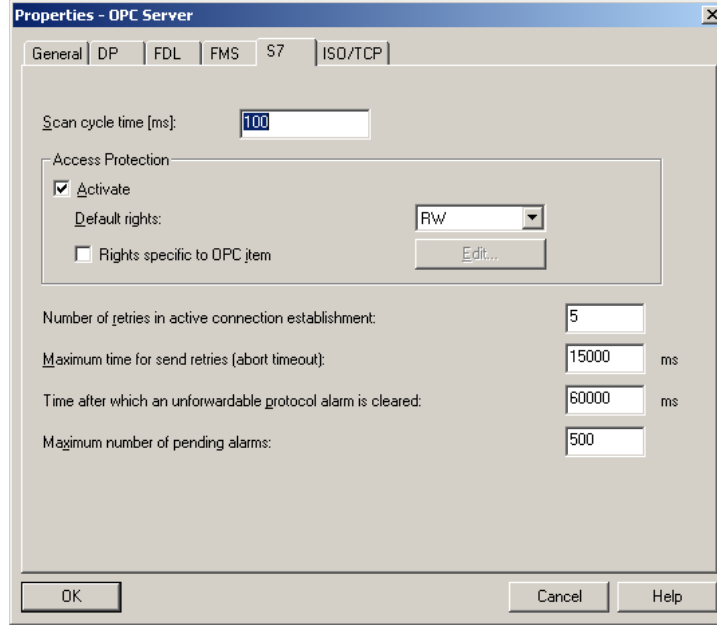
- Bu adımda “Son” düğmesi tıklanır.



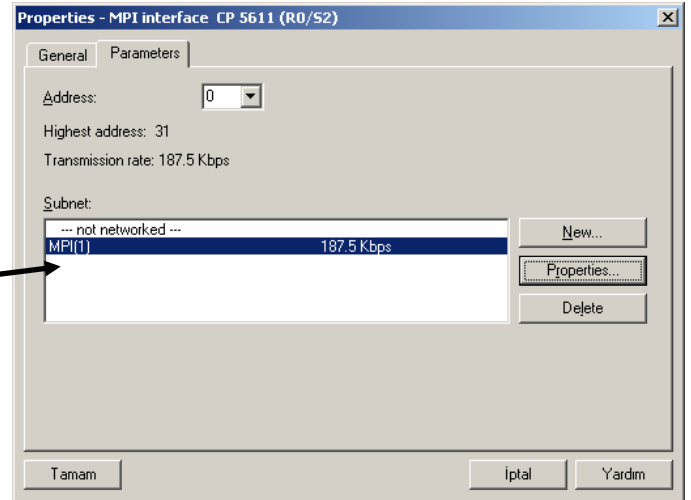
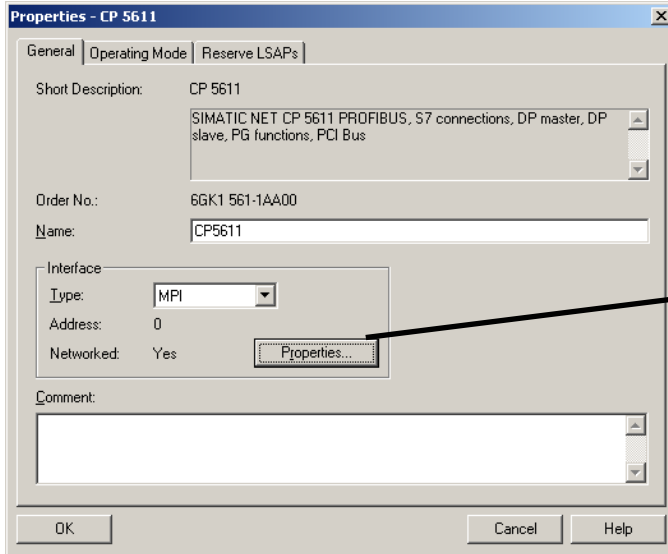
- Karşımıza NMC PC Config programı gelecektir. Bu program ile CP5611 kartı ve OPC Server ayarları yapılacaktır.



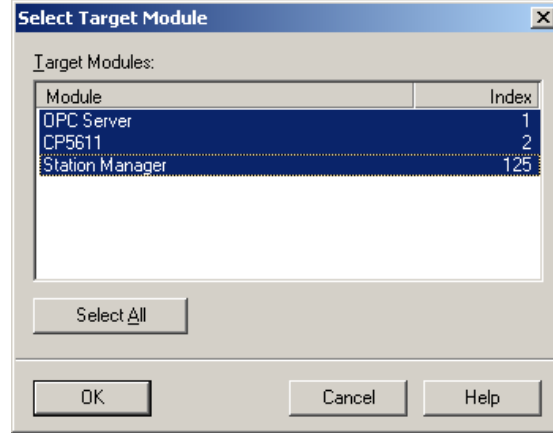
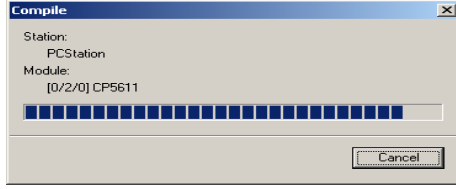
- NMC PC Config programında OPC Server seçeneği çift tıklanır. Karşımıza gelen pencerede S7 bölümü seçilir. S7 bölümünde Access Protection / Activate seçilir.



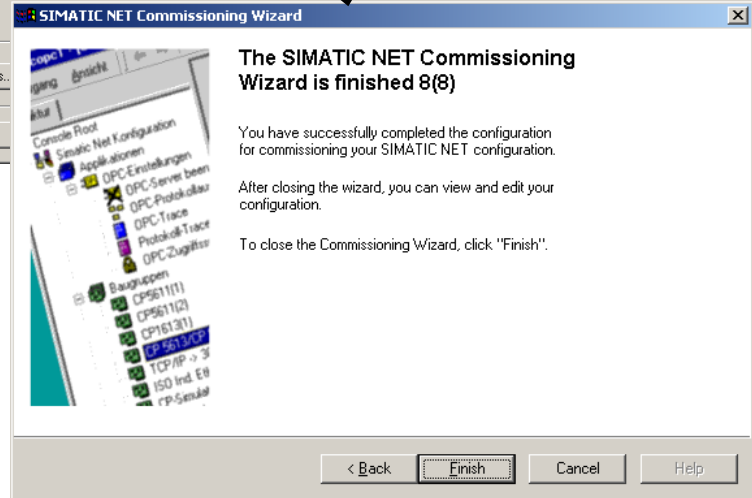
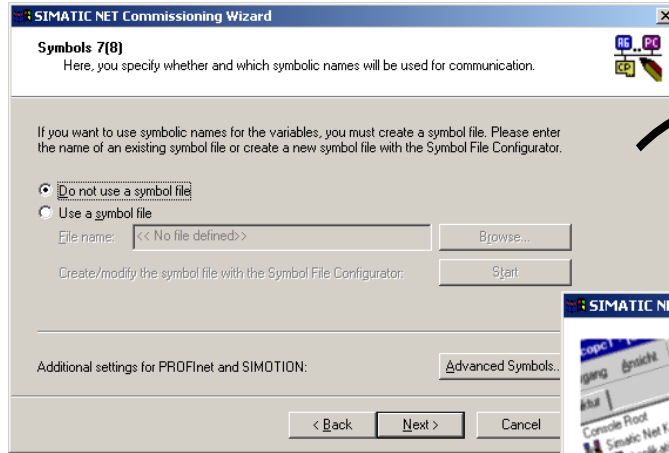
- NMC PC Config programında CP 5611 seçeneği çift tıklanır. MPI olarak ayarlanır.



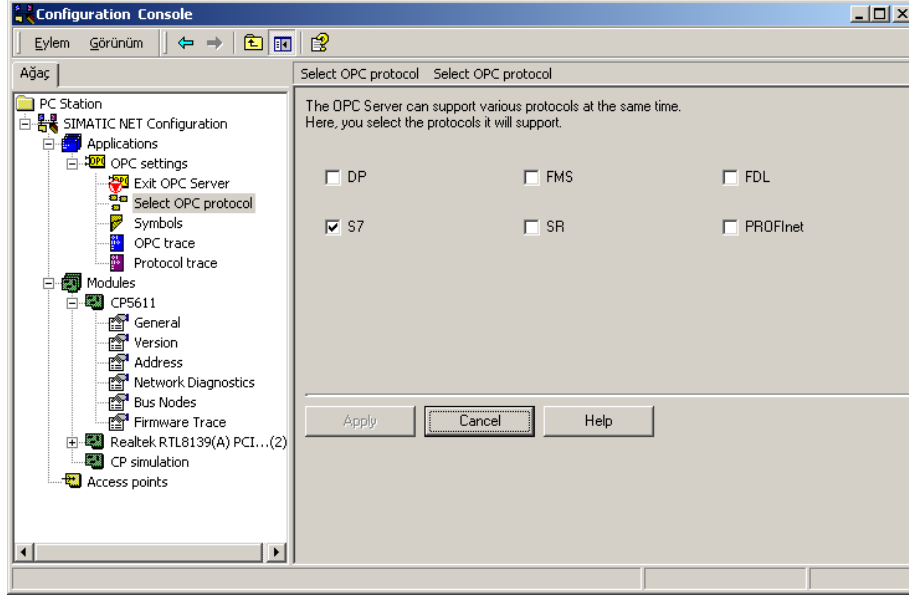
- Bu işlemden sonra “Save and Compile” düğmesi tıklanır. Proje derlendikten sonra “Download” düğmesi tıklanır.



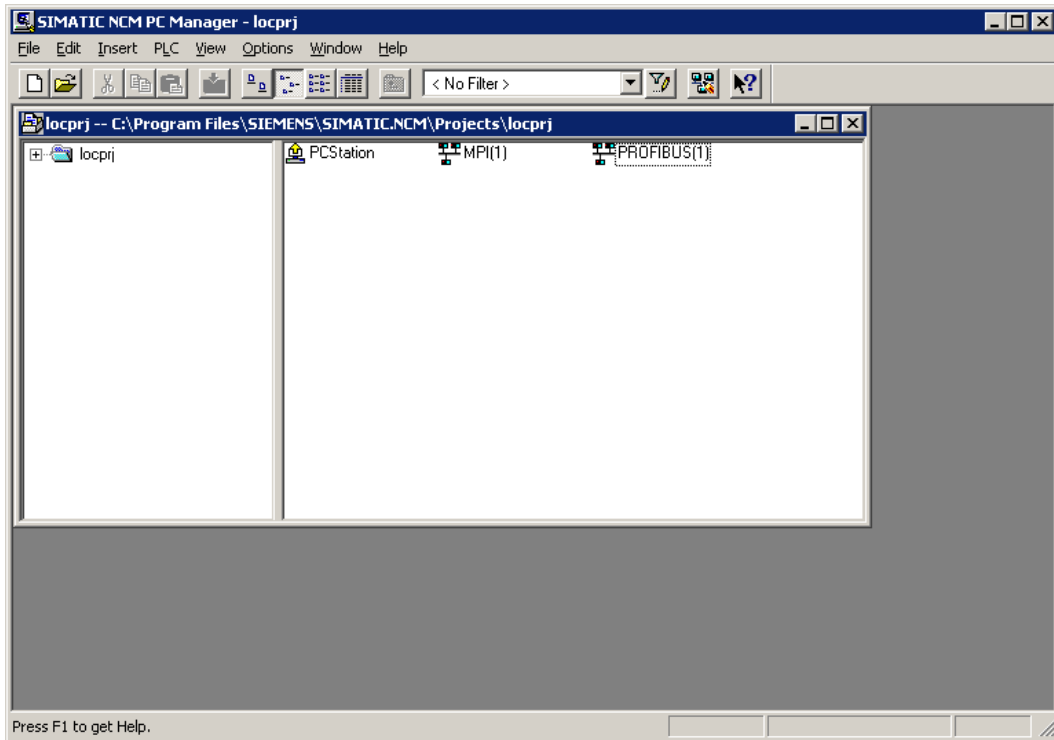
- NMC PC Config programı kapatılır. Wizard ekranında “Next” düğmesi tıklanır. Karşımıza gelen pencerede “Finish” düğmesi tıklanır.



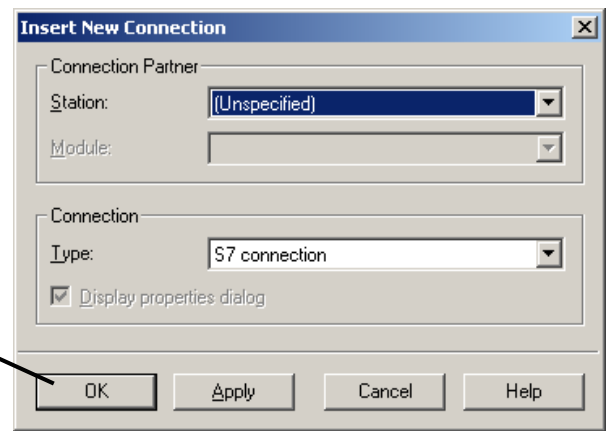
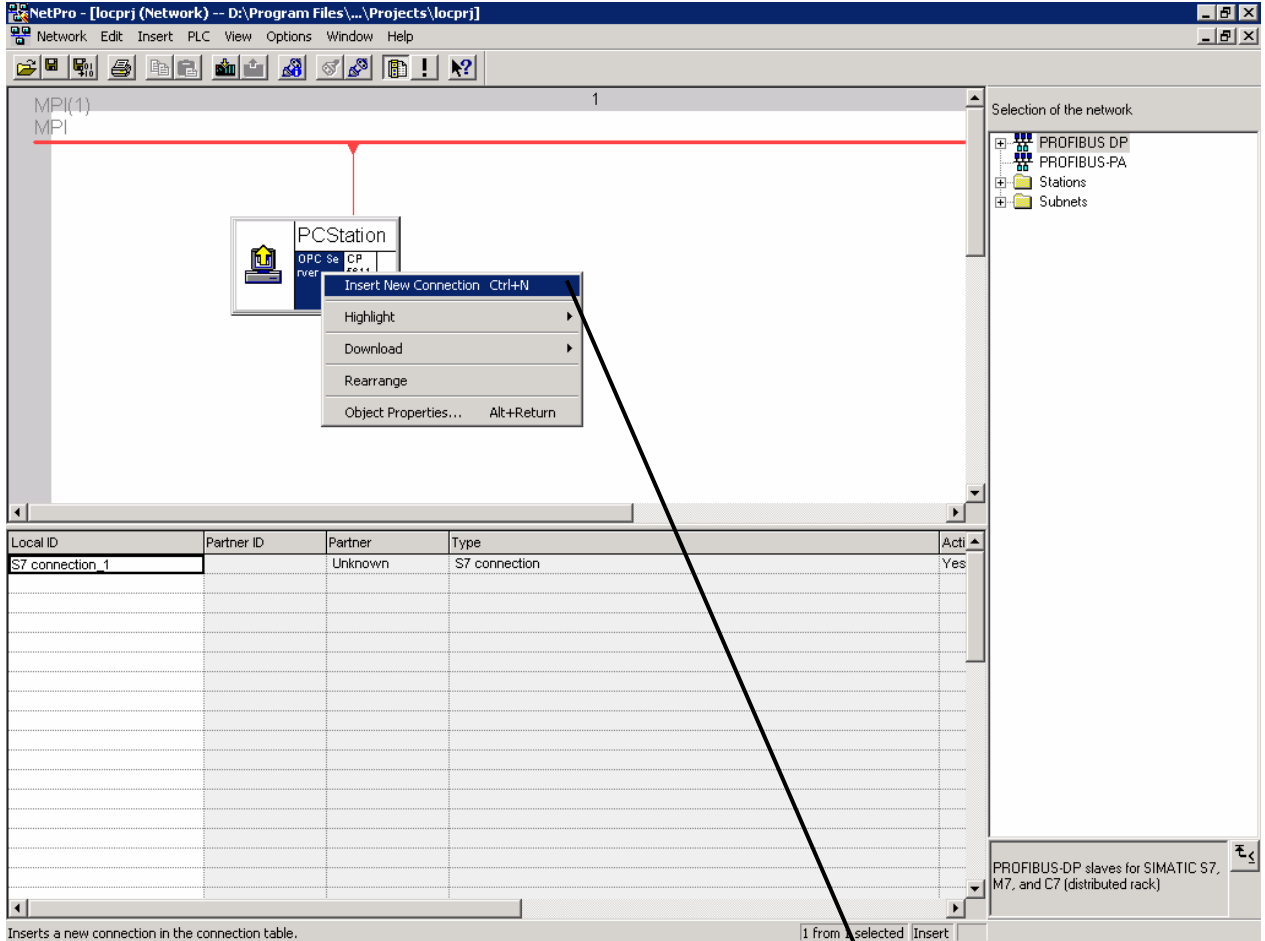
- Otomatik olarak karşımıza “Configuration Console” programı gelecektir. Bu programda “PC Station/SIMATIC NET Configuration/Application/OPC settings/Select OPC protocol “den “S7” çek edilir.



- Bu adımdan sonra SIMATIC NMC PC Maneger programı çalıştırılır. Otomatik olarak “locprj” projesinden “PROFIBUS(1)” seçeneği silinir ve MPI(1) seçeneği çift tıklanır.

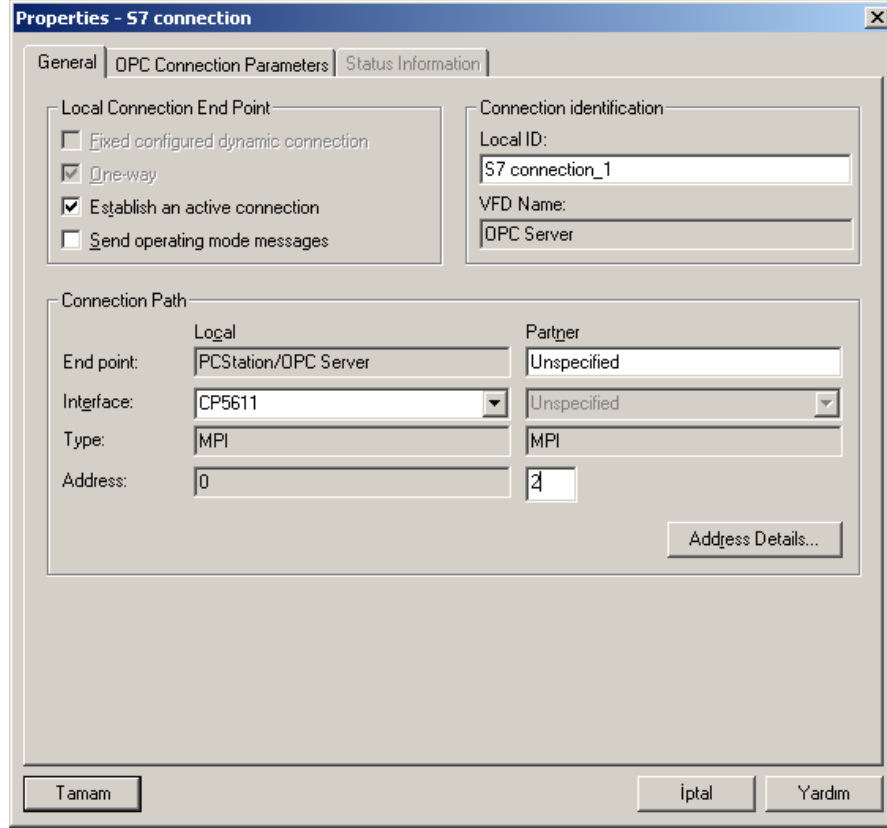


- Karşımıza gelen “NetPro” programında “OPC Server” seçeneğine Mouse’un sağ tuşu ile tıklanır.

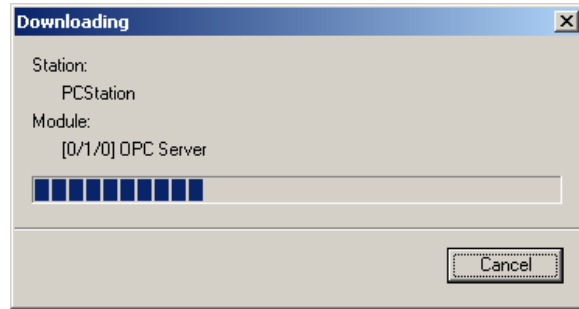
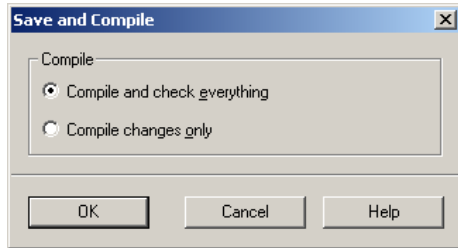


OK düğmesi tıklanır.

- Bu işlemden sonra karşımıza gelen pencerede şu ayarlar yapılır ve “Tamam” düğmesi tıklanır.



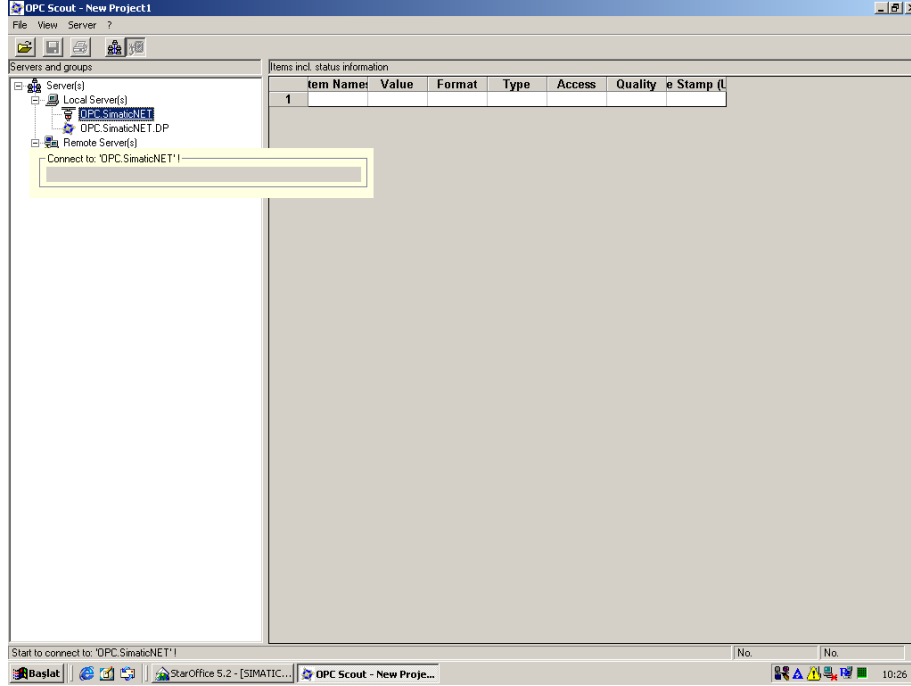
- Proje “Save and Compile” düğmesi ile saklanır ve “Download” düğmesi tıklanır.



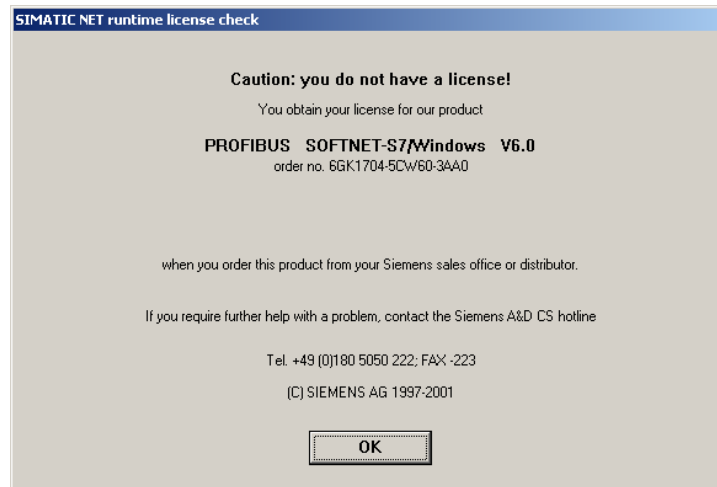
OPC SCOUT:

Bu yazılım PLC 'de bulunan I,O,DB,M gibi hafıza alanlarını OPC erişimine açar. Yazılımı çalıştırmak için “Başlat / Simatic / SIMATIC NET / PROFIBUS / SOFTNET PROFIBUS / Opc Scout” seçilir.

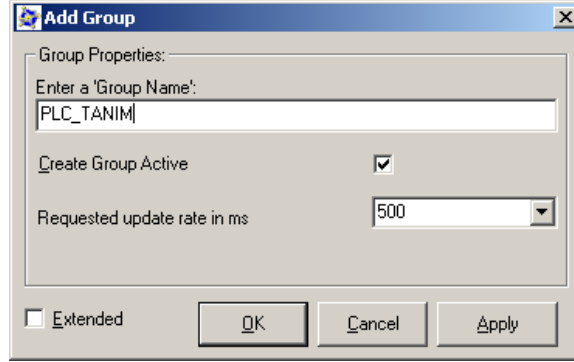
- Program çalıştığında bilgisayarda yüklü olan OPC Server'lar listelenir.PLC ile haberleşmek için “OPC.SimaticNET“ çift tıklanır.



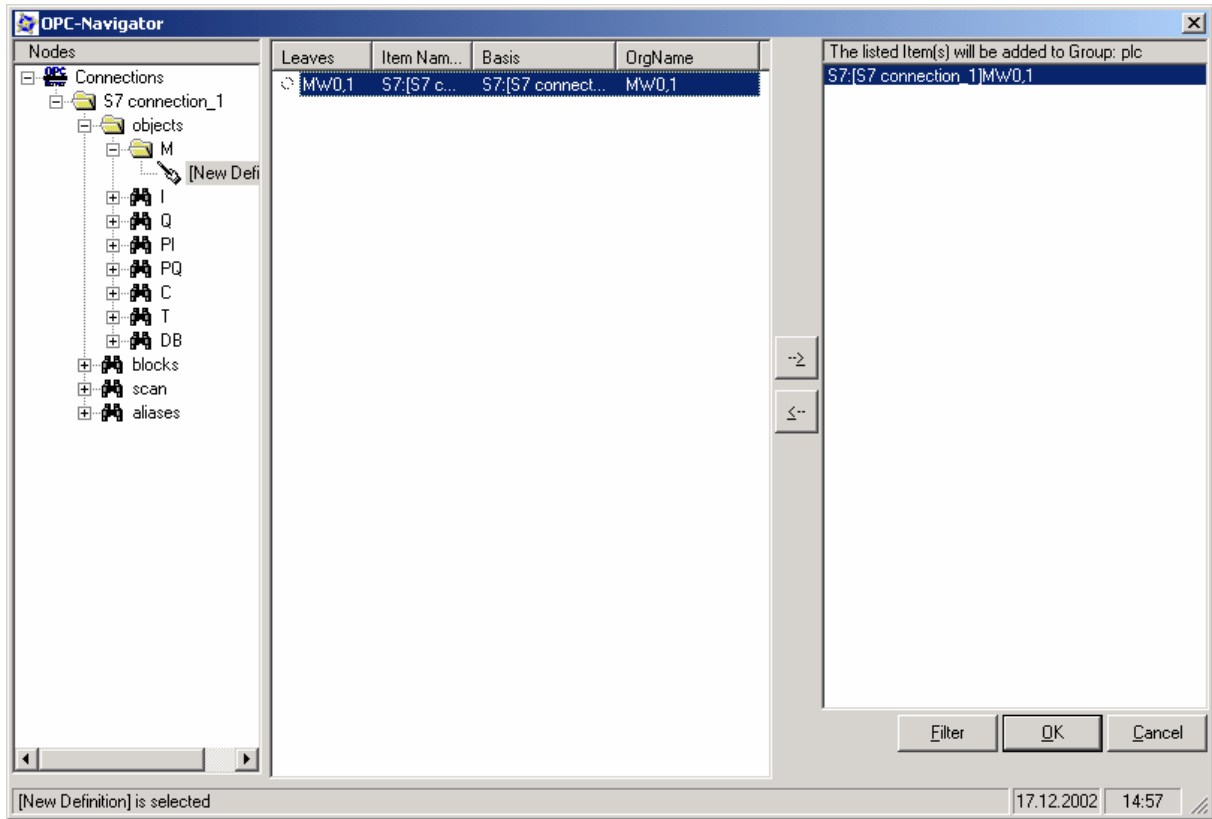
NOT: Eğer lisans aktif değilse karşımıza aşağıdaki pencere gelecektir.



- Karşımıza gelen gelen “Add Group” penceresinde bir grup ismi girilir. Bu grup ismi altında PLC bilgileri listelenecektir.



- OPC Navigator penceresi ile PLC de bulunan hafıza alanları OPC Server’a tanıtılır.



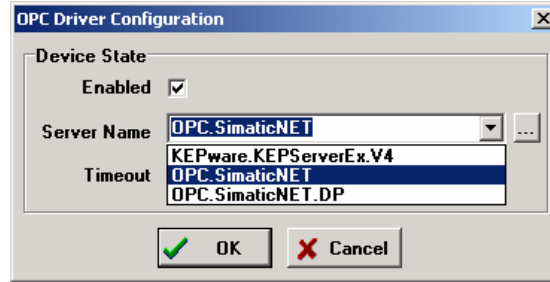
TEOS SCADA & OPC CLIENT

Teos'a OPC Driver'ı tanıtmak için OPC.dll dosyasına ihtiyacımız vardır. Bu dosya "c:\Teos32\Drivers\" dizini altında bulunmaktadır. Bu dosya "c:\Teos32" dizini içerisine kopyalanmalıdır.

☞ Eğer Teos c:\ sürücüsüne yüklemeyince Teos'un yüklendiği dizin içerisinde Drivers dizini içerisinden OPC Driver'ını bulabilirsiniz.

☞ Teos'a driver yükleme işlemi yapılırken Teos'un kapalı olmasına dikkat ediniz.

Driver yükleme işleminden sonra Teos Designer modu ile çalıştırılır. Sırası ile View / Project Manager menüleri seçilir. Project Manager penceresinden "OPC Driver" seçilir. Bu işlemden sonra Edit Menüsinin "Device Configuration" menüsü seçilir. Bu menü yardımı ile OPC Server ile haberleşme ayarları yapılır.



Teos'un OPC Server ile haberleşmesi için OPC'deki tanımların Teos'ta tanımlı olması gerekmektedir. Bu işlem OPC Driver seçiliyken Edit Menüsinde Insert seçeneğine tıklamak sureti ile gerçekleştirilir



Teos içinde kullanmak için Tag Name