

TEOS IO SERVER S7 – 200 PPI SERIES

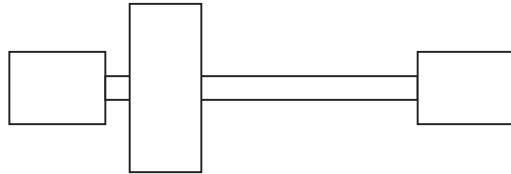
Bu doküman Teos'ta S7 200 PPI serisi PLC'ye nasıl bağlanacağı ve PLC içerisindeki bilgilerin nasıl alınacağını gösterir.

S7 200 PPI'nın şu hafıza alanları vardır:

Veri Tipi	Teos'ta	Adres	Teos Data Tip	İşlev
Discrete Inputs	I	I0.0 – I0.7	Boolean	Read
Discrete Outputs	Q	Q0.0 – Q0.7	Boolean	Read/ Write
Internal Memory	M	M0 – M65535	Word	Read/ Write
Special Memory	SM	SM0 – SM65535	Word	Read/ Write (0-29 arası sadece Read)
Variable Memory	V	V0 – V65535	Word	Read/ Write
Timer	T	T0 – T65535	Word	Read/ Write
Counter	C	C0 – C65535	Word	Read/ Write
Analog Input	AI	AI0 – AI65535	Word	Read
Analog Output	AQ	AQ0 – AQ65535	Word	Write

Teos S7 200 PPI ile PPI haberleşme kablosu ile haberleşir:

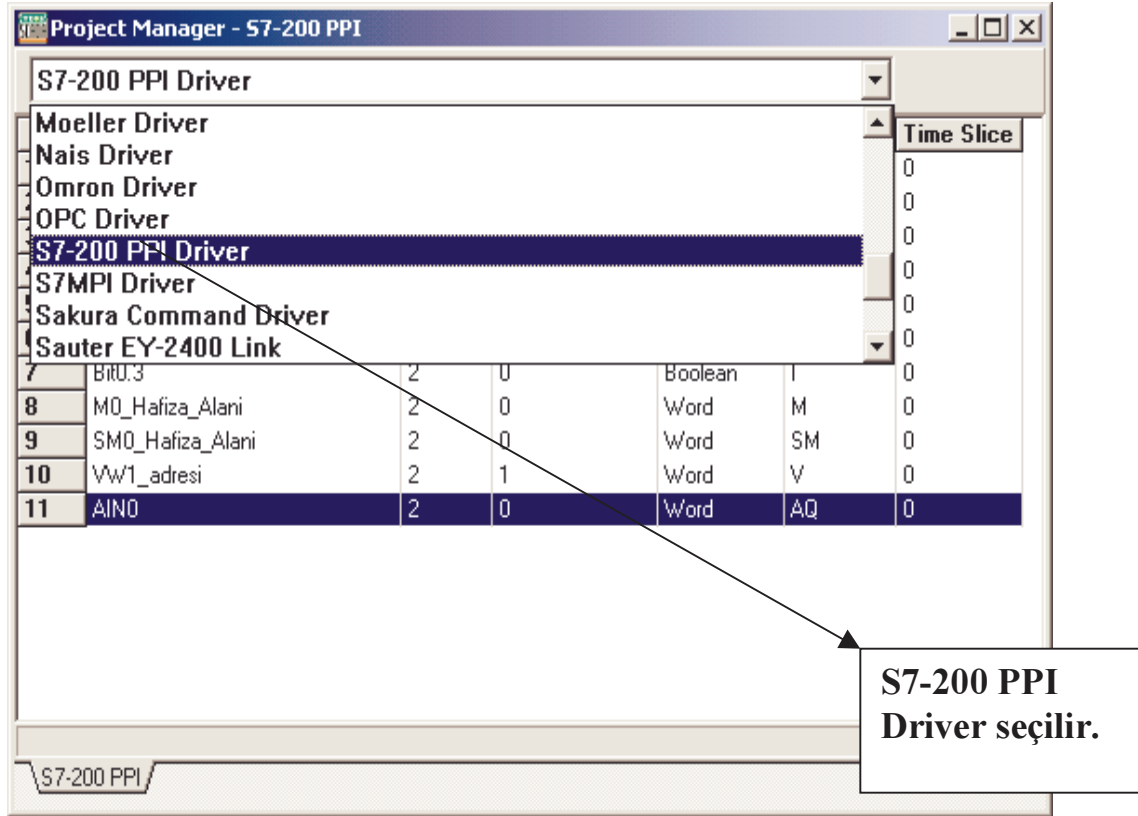
PC (Rs232 Dişi 9 Pin) Plc (Rs232 Erkek 9 Pin)



Teos'a S7 200 PPI PLC'nin driverını tanıtmak için S7PPI.dll dosyasına ihtiyacımız vardır. Bu dosya "c:\Teos32\Drivers\" dizini altında bulunmaktadır. Bu dosya "c:\Teos" dizini içerisine kopyalanmalıdır.

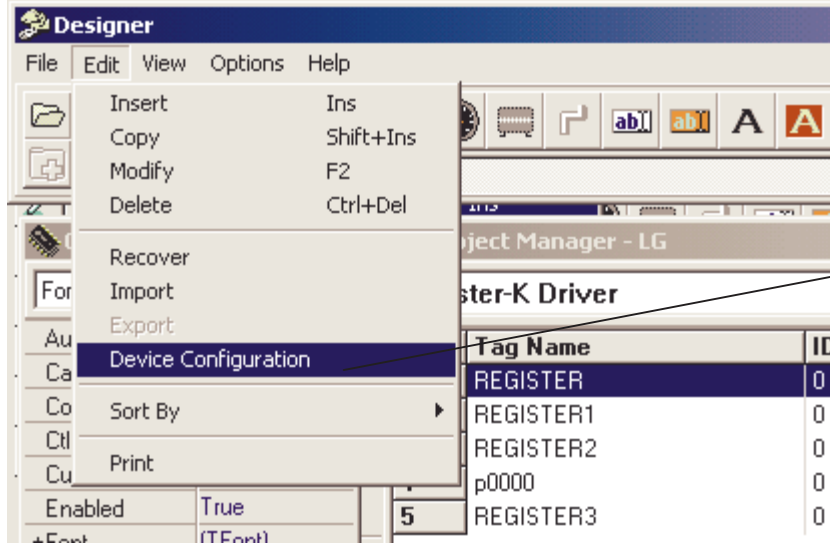
- ☞ Eğer Teos c:\ sürücüsüne yüklemeyse Teos'un yüklendiği dizin içerisinde Drivers dizini içerisinden S7 200 PPI driverını bulabilirsiniz.
- ☞ Teos'a driver yükleme işlemi yapılırken Teos'un kapalı olmasına dikkat ediniz.

Driver yükleme işleminden sonra Teos Designer modu ile çalıştırılır. Sırası ile View / Project Manager menüleri seçilir. Project Manager penceresinden "S7-200 PPI Driver" seçilir.

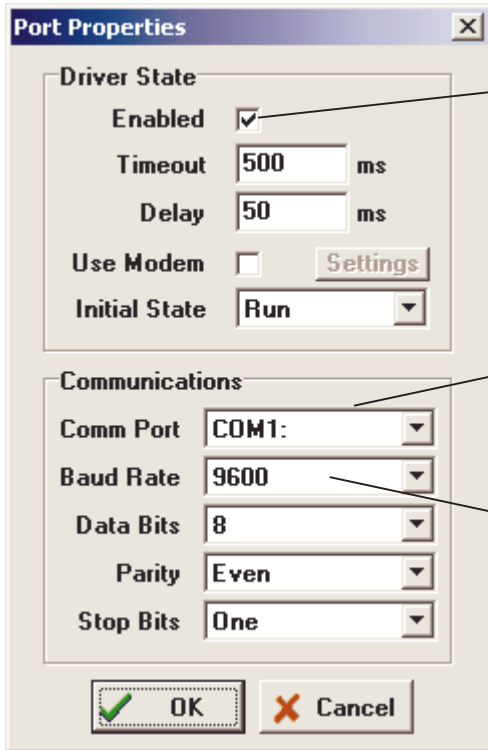




Bu işlemden sonra Edit Menüsinün “Device Configuration” menüsü seçilir. Bu menü yardımı ile S7 200 PPI ile haberleşilecek port ayarları yapılır.



Port ayarları bu menüden yapılır.



Cihaz ile haberlemek için Enabled seçeneği seçili olmalıdır.

S7 200 PPI'm bağlı olduğu port.

PPI protokolü 9600 hızında haberleşir.



Project Manager - S7-200 PPI

S7-200 PPI Driver

	Tag Name	ID	Address	Data Type	Adr.Type	Time Slice
1	Bit0.0	2	0	Boolean	I	0
2	Bit0.1	2	0	Boolean	I	0
3	Bit0.2	2	0	Boolean	I	0
4	VW0_adresi	2	0	Word	V	0
5	CikisBit0.0	2	0	Boolean	Q	0
6	CikisBit0.1	2	0	Boolean	Q	0
7	Bit0.3	2	0	Boolean	I	0
8	M0_Hafiza_Alani	2	0	Word	M	0
9	SM0_Hafiza_Alani	2	0	Word	SM	0
10	VW1_adresi	2	1	Word	V	0
11	AIN0	2	0	Word	AQ	0

Rec:11 Del:0 Max:6100805

\S7-200 PPI\

Teos'un S7 200 PPI Cihazı ile haberleşmesi için PLC'deki adreslerin Teos'ta tanımlı olması gerekmektedir. Bu işlem S7 2000 PPI Driver seçiliyken Edit Menüünden Insert seçeneğine tıklamak sureti ile gerçekleştirilir.

☞ **Kısayol olarak Insert tuşu kullanılır.**

Tag Properties

Tag Name:

Device ID: Address:

Address Type: Bit:

Data Type:

Time Slice: ms

Scaling

Min: -- to -- Min:

Max: -- to -- Max:

Conversation

Linear Square Root DeadBand:

OK Cancel

Discrete Input

Teos içerisinde kullanılacak Register adı.

Cihazın ID numarası. Tek PLC için 2.

PLC içerisinde tanımlanan adres.

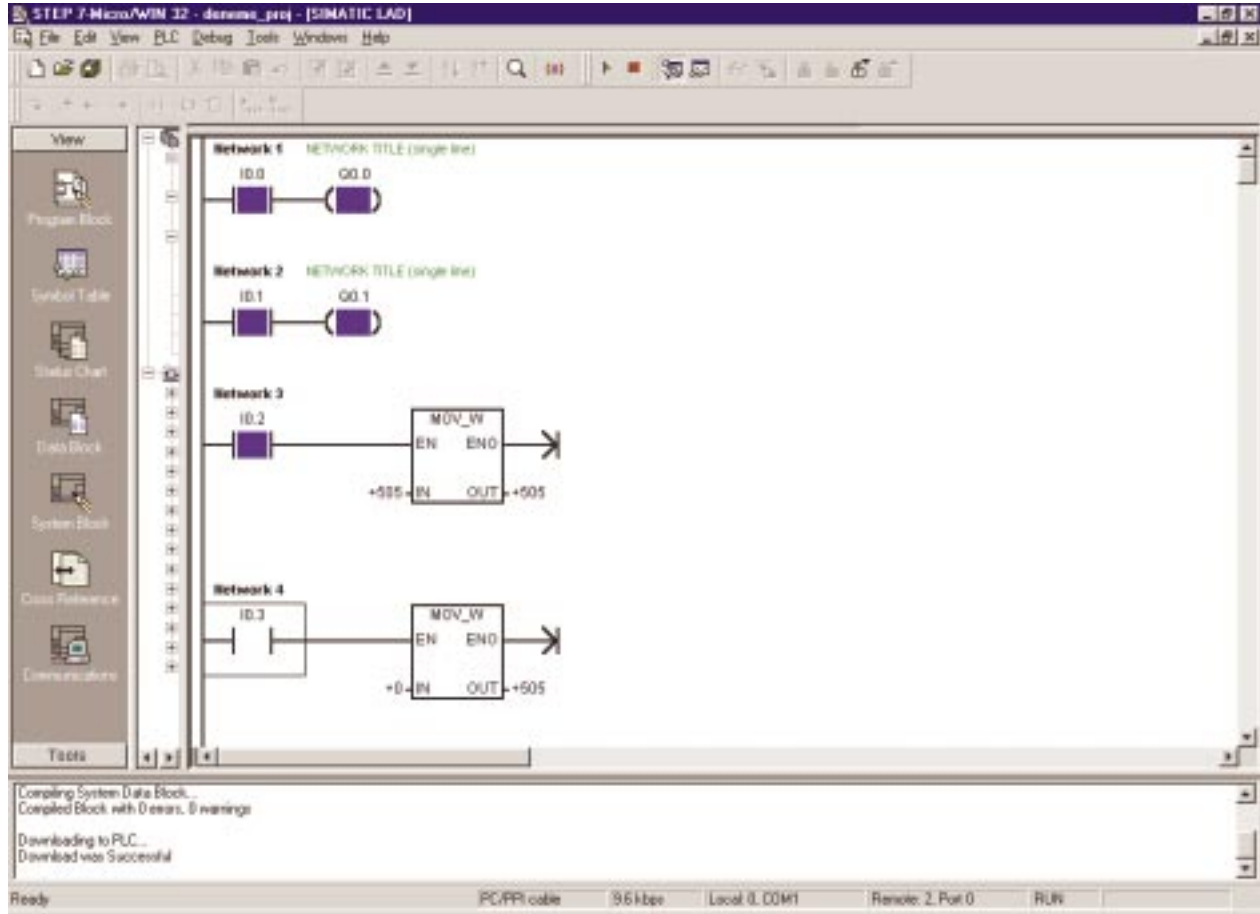
PLC içerisindeki hafıza alanı.

Register Tipi

S7 200 PPI SERIES

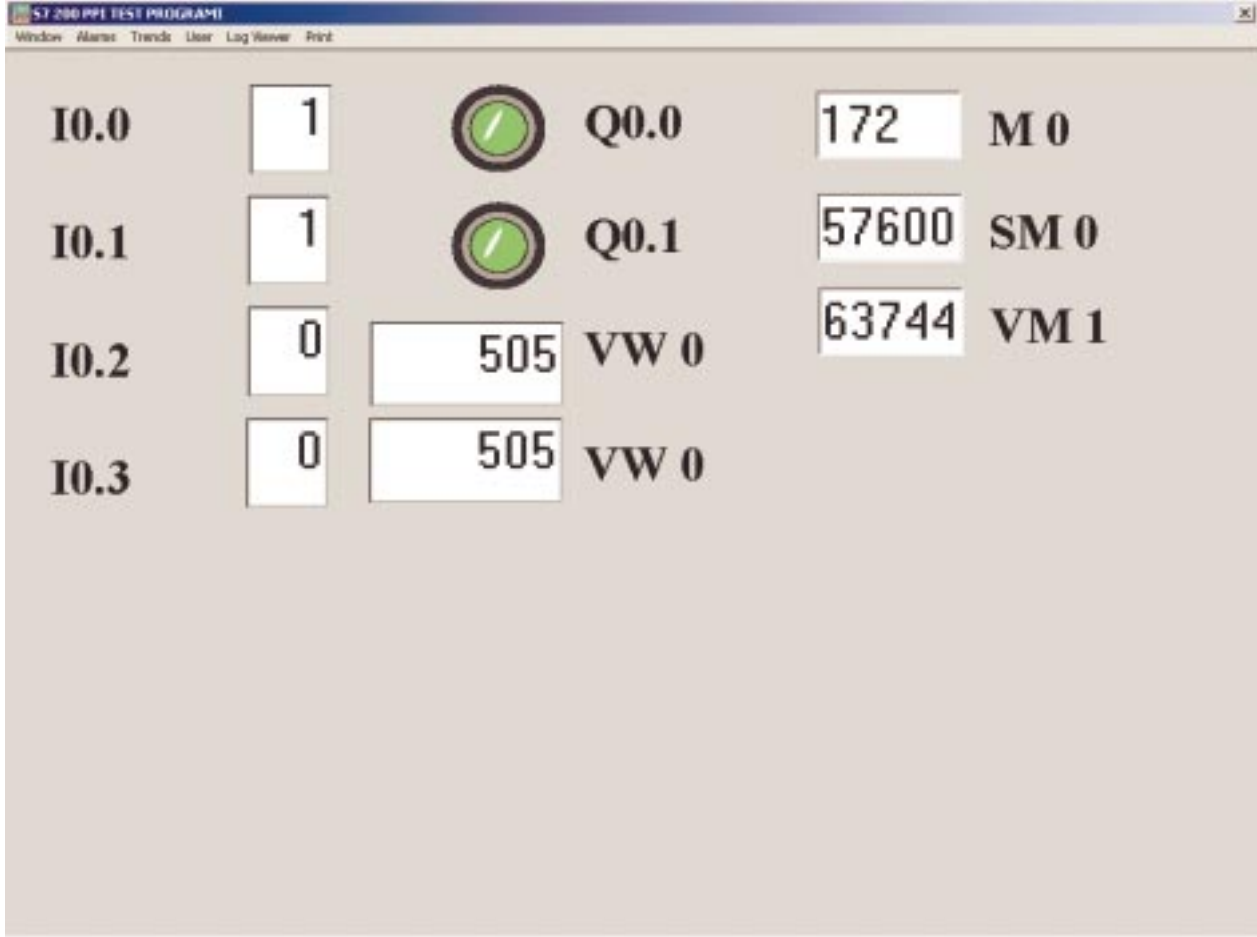
ÖRNEK TEOS ÇALIŞMASI

Bu kısımda S7 200 PPI ve Teos ile örnek bir haberleşme çalışması gösterilecektir. S7 200 PPI 'ın STEP 7 programı ile PLC aşağıdaki gibi programlanır:

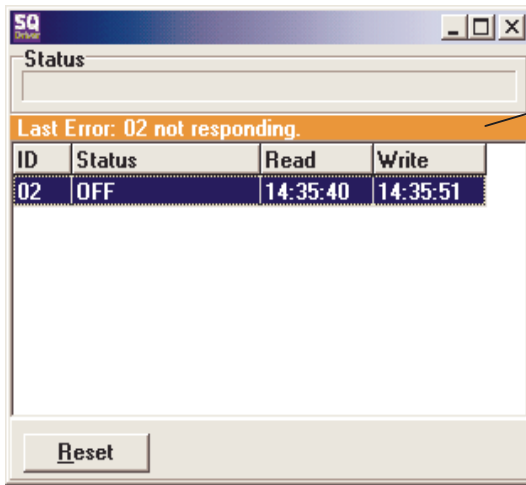


S7 200 PPI 'ın çalışma anı.

Aşağıda Teos'ta hazırlanan Form görülmektedir:



Eğer bağlantılarda herhangi bir problem varsa aşağıdaki pencere bizi uyaracaktır.



Oluşan arıza tipi.