

TEOS IO SERVER NEMO 96 MODBUS



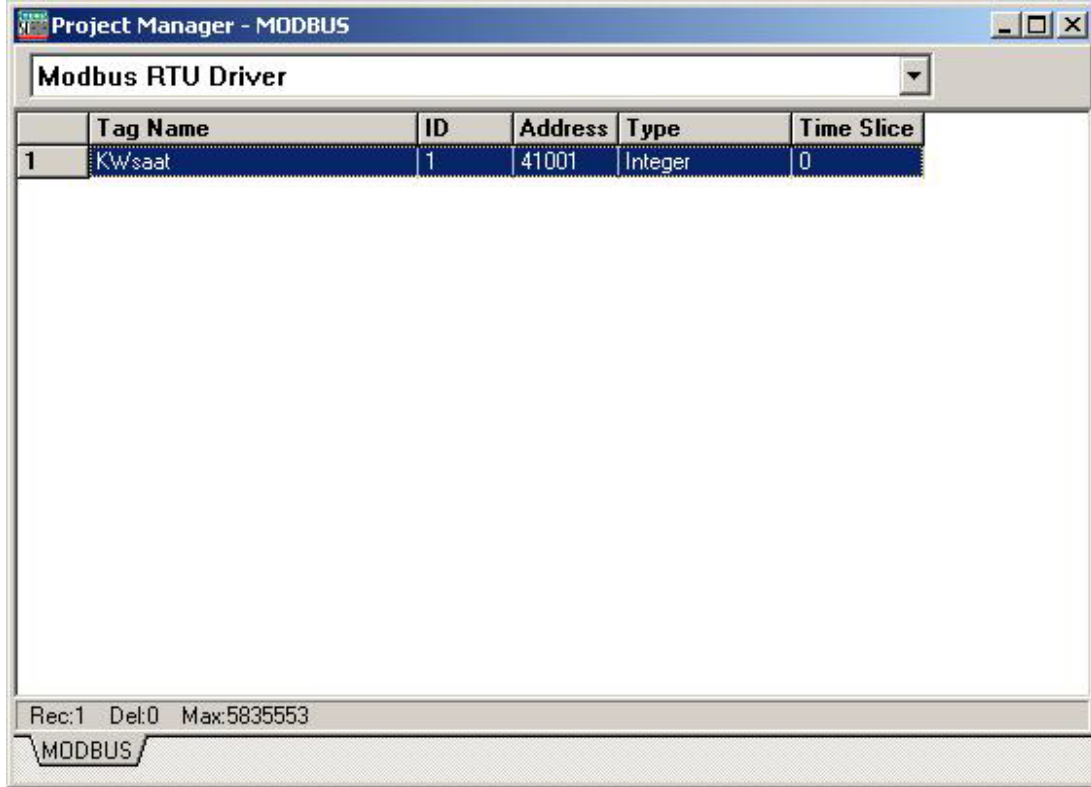
Bu dokümanda Nemo 96 enerji analizörü sisteminin Teos'ta tanımlanması ve haberleştirilmesi incelenecektir.

Nemo96 serisi cihazlar Teos ile bir Rs485 çevirici cihazla haberleşir. PC'den izleme yapabilmek için ISA7520R 485 – 232 çevirici modülü PC içerisinde kullanıldı.

Teos ile Nemo 96 enerji analizörünü haberleştirmek için Modbus.dll dosyasına ihtiyacımız vardır. Bu dosya “c:\Teos32\Drivers\” dizini altında bulunmaktadır. Bu dosya “c:\Teos” dizini içerisine kopyalanmalıdır.

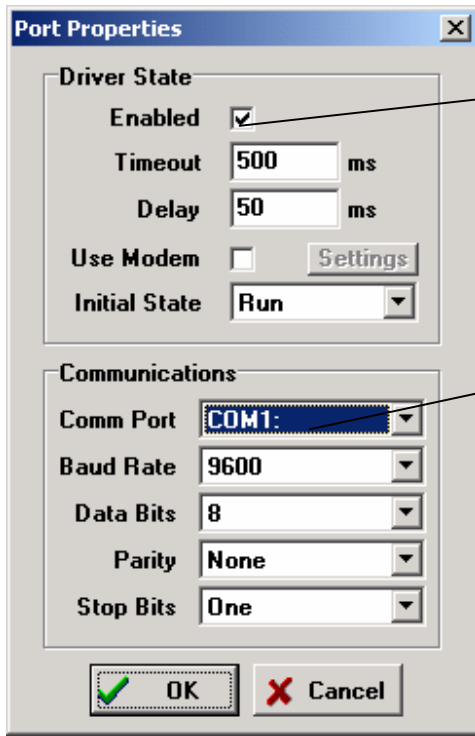
👉 Eğer Teos c:\ sürücüsüne yüklemeyse Teos'un yüklendiği dizin içerisinde Drivers dizini içerisinden Modbus driverını bulabilirsiniz.

👉 Teos'a driver yükleme işlemi yapılırken Teos'un kapalı olmasına dikkat ediniz.



Driver yükleme işleminden sonra Teos Designer modu ile çalıştırılır. Sırası ile View / Project Manager menüleri seçilir. Project Manager penceresinden “MODBUS” seçilir.

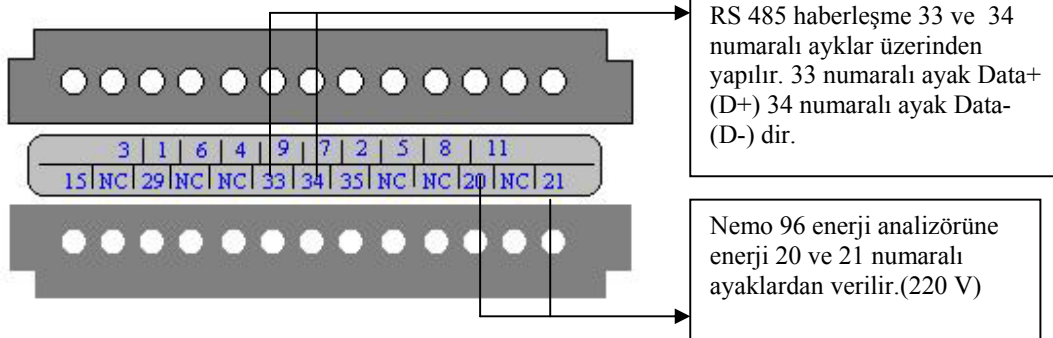
Bu işlemden sonra Edit Menüsinün “Device Configuration” menüsü seçilir. Bu menü yardımı ile Nemo 96 ile haberleşilecek Modbus port ayarları yapılır.



☞ Cihaz ile haberlemek için Enabled seçeneği seçili olmalıdır.

☞ Rs485 hattının bağlı olduğu port numarası.

Nemo 96 enerji analizörü aşağıdaki gibi bir bağlantı şekli ile PC ‘ye bağlandı:
4050 (ID01)

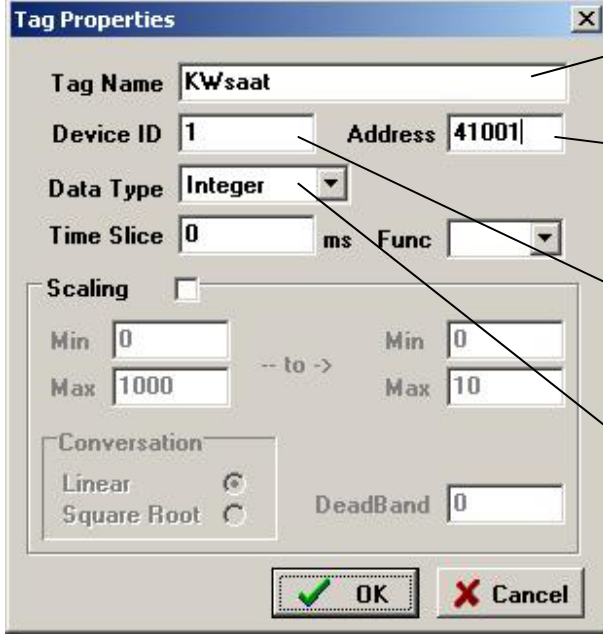


RS 485 haberleşme 33 ve 34 numaralı ayaklar üzerinden yapılır. 33 numaralı ayak Data+ (D+) 34 numaralı ayak Data- (D-) dir.

Nemo 96 enerji analizörüne enerji 20 ve 21 numaralı ayaklardan verilir.(220 V)

Teos'un Nemo 96 Modülleri ile haberleşmesi için Nemo 96 içerisindeki adreslerin Teos'ta tanımlı olması gerekmektedir. Bu işlem Modbus Series seçiliyken Edit Menüünden Insert seçeneğine tıklamak sureti ile gerçekleştirilir.

 **Kısayol olarak Insert tuşu kullanılır.**



Teos içerisindeki kullanılacak olan register adı.

Nemo 96 Modülü içindeki bir adres.

Rs485 hattındaki cihaz numarası.

Okunacak adresin data tipi