

TEOS IO SERVER NAIS – FP0 SERIES

Bu doküman Teos'ta NAIS FP0 serisi PLC'ye nasıl bağlanacağı ve PLC içerisindeki bilgilerin nasıl alınacağını gösterir.

Teos NAIS FP0'ın şu hafıza alanlarına erişir:

Veri Tipi	Teos'ta	PLC Adresi	İşlev
External Input Relay	X	X0 - X12F	Read
External Output Relay	Y	Y0 - Y12F	Write
Timer	T	T0 – T99	Read
Counter	C	C100 – C143	Read
Special Internal Relay	R	R9000 – R903F	Read/Write
External Input Relay	WX	WX0 - WX12 *	Read
External Output Relay	WY	WY0 - WY12 **	Write
Internal Relay	WR	WR0 – W62	Read/Write
Data Register	DT	Değişkendir. (DT0-DT1659)	Read/Write

* Eğer WX0 kullanılırsa X0 adresini de okuyacaktır. WX2'den itibaren kullanılır.

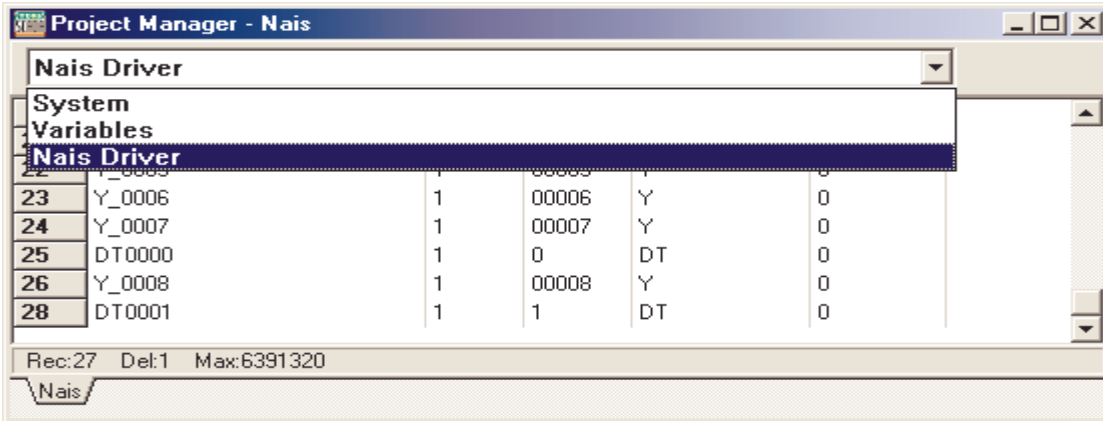
** Eğer WY0 kullanılırsa Y0 adresine de veri yazılacaktır. WY2'den itibaren kullanılır.

Teos NAIS FP0 ile programlama portu aracılığı ile haberleşir:Teos'a NAIS FP0 PLC'nin driverını tanıtmak için Nais.dll dosyasına ihtiyacımız vardır. Bu dosya "c:\Teos32\Drivers\" dizini altında bulunmaktadır. Bu dosya "c:\Teos" dizini içerisine kopyalanmalıdır.

☞ Eğer Teos c:\ sürücüsüne yüklemeyse Teos'un yüklendiği dizin içerisinde Drivers dizini içerisinde NAIS FP0 driverını bulabilirsiniz.

☞ Teos'a driver yükleme işlemi yapılırken Teos'un kapalı olmasına dikkat ediniz.

Driver yükleme işleminden sonra Teos Designer modu ile çalıştırılır. Sırası ile View / Project Manager menüleri seçilir. Project Manager penceresinden "Nais Driver" seçilir.

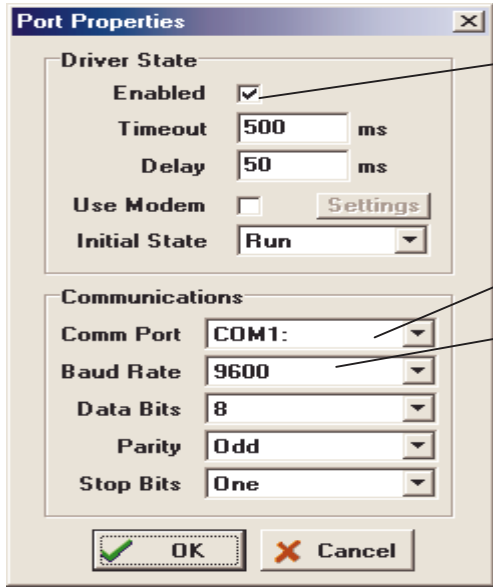


Address	Value	Data Type
23	Y_0006	1
24	Y_0007	1
25	DT0000	1
26	Y_0008	1
28	DT0001	1

Rec:27 Del:1 Max:6391320



Bu işlemden sonra Edit Menüsinün “Device Configuration” menüsü seçilir. Bu menü yardımı ile NAIS FP0 ile haberleşilecek port ayarları yapılır.



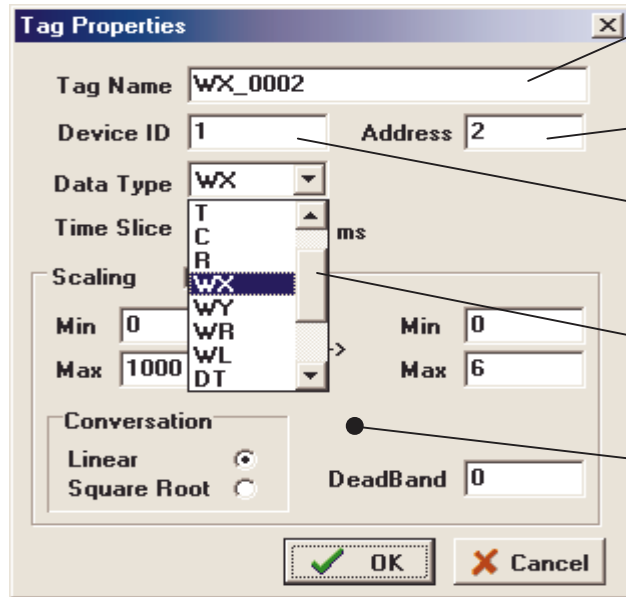
Haberleşmeyi gerçekleştirmek için Enabled secili olmalıdır.

Nais FP0'ın bağlı olduğu port.

Nais FP0 ile bağlantı hızı.

Teos'un NAIS FP0 PLC ile haberleşmesi için PLC'deki adreslerin Teos'ta tanımlı olması gerekmektedir. Bu işlem Nais Driver seçiliyken Edit Menüsinün Insert seçeneğine tıklamak sureti ile gerçekleştirilir.

☞ Kısayol olarak Insert tuşu kullanılır.



Teos içerisinde kullanılacak olan TAG adı.

PLC içerisindeki adres tanımlaması.

PLC ID numarası. Tek PLC için 1

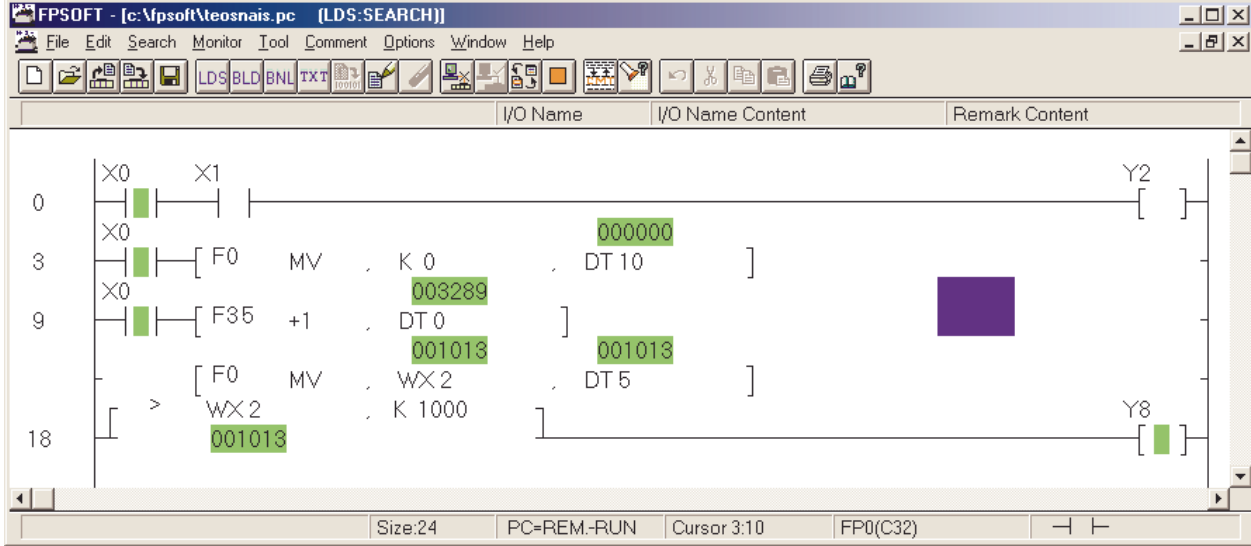
PLC içerisindeki veri tipleri.

Eğer scale işlemi gerekirse Scaling seçilir.



NAIS FP0 SERIES & TEOS HABERLEŞMESİ

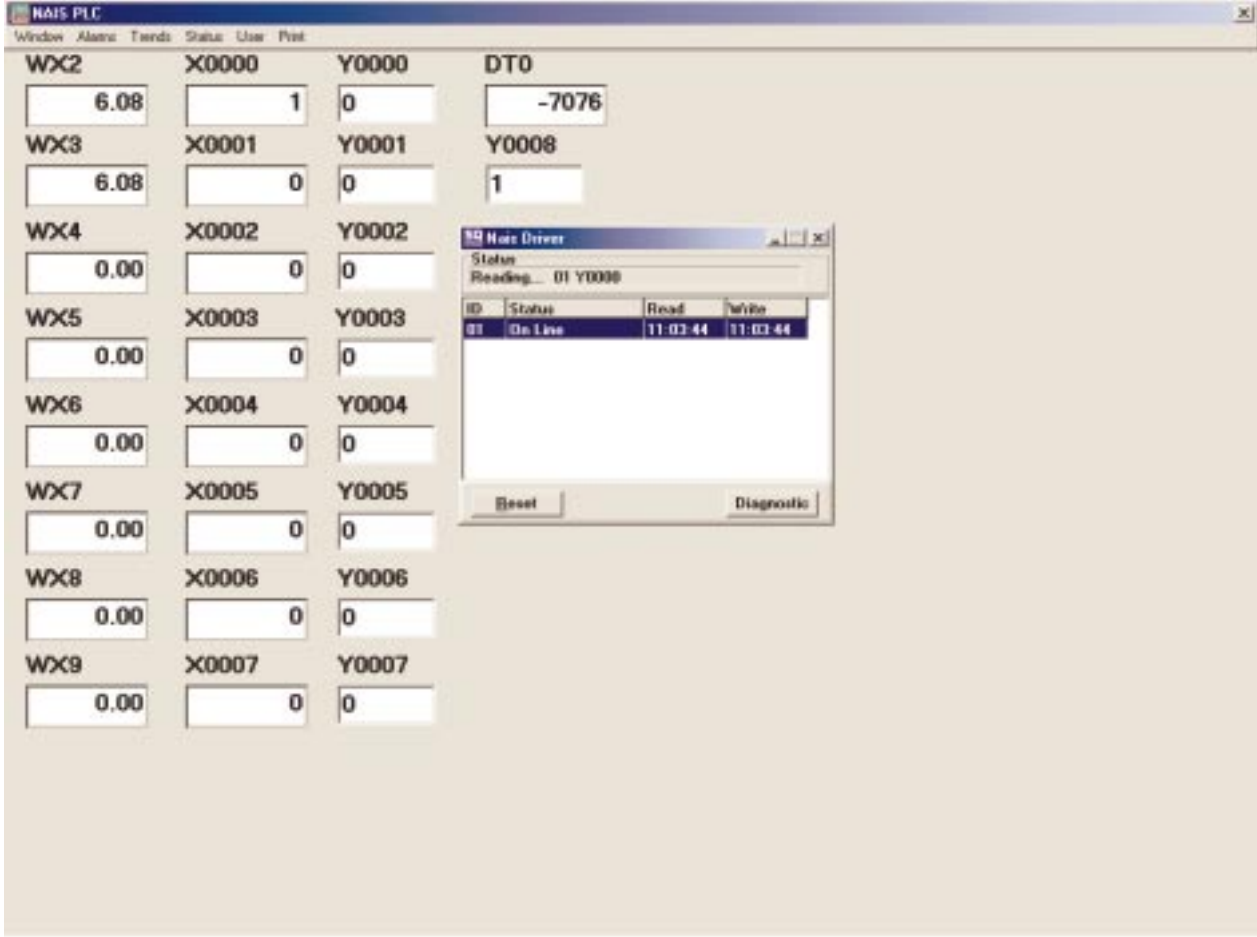
Bu kısımda NAIS FP0 ve Teos ile örnek bir haberleşme çalışması gösterilecektir. NAIS FP0 FPSOFT programı ile aşağıdaki gibi programlanır:



Teos'ta aşağıdakine benzer bir sayfa hazırlanır:

WX	X	Y	DT
WX2	X0000	Y0000	DT0
0.00	0	0	0
WX3	X0001	Y0001	Y0008
0.00	0	0	0
WX4	X0002	Y0002	
0.00	0	0	
WX5	X0003	Y0003	
0.00	0	0	
WX6	X0004	Y0004	
0.00	0	0	
WX7	X0005	Y0005	
0.00	0	0	
WX8	X0006	Y0006	
0.00	0	0	
WX9	X0007	Y0007	
0.00	0	0	

Teos'ta hazırlanan formu F9 tuşu ile çalıştırıldığında aşağıdakine benzer bir görüntü ile karşılaşılır:



Eğer bağlantılarda bir problem varsa veya PLC kapalı ise şu mesaj gelecektir:

