

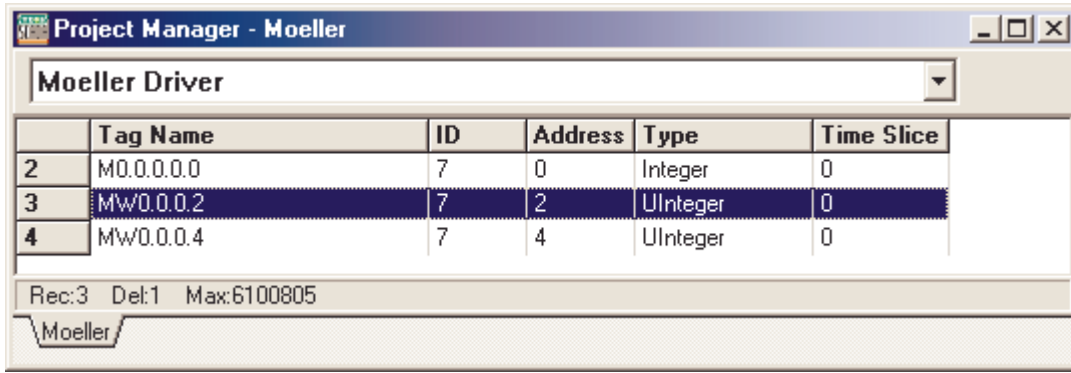
TEOS IO SERVER MOELLER PS4 SERIES

Bu doküman Teos ile Moeller PS4 serisi PLC'ye nasıl bağlanacağı ve PLC içerisindeki bilgilerin nasıl alınacağını gösterir.

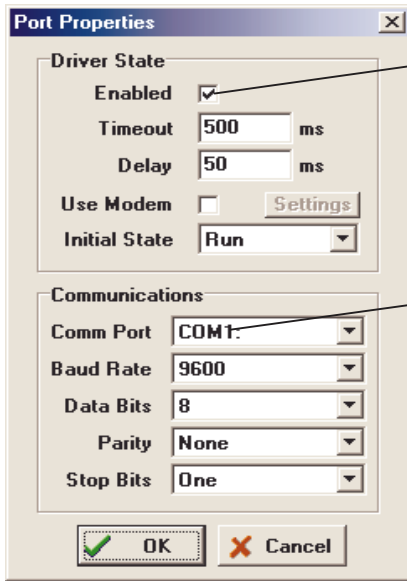
Teos Moeller PLC ile programlama portundan, programlama kablosu ile haberleşir. Teos'a Moeller PLC'nin driverını tanıtmak için Moeller.dll dosyasına ihtiyacımız vardır. Bu dosya "c:\Teos32\Drivers\" dizini altında bulunmaktadır. Bu dosya "c:\Teos" dizini içerisine kopyalanmalıdır.

☞ Eğer Teos c:\ sürücüsüne yüklemeyse Teos'un yüklendiği dizin içerisinde Drivers dizini içerisinden Moeller PLC driverını bulabilirsiniz.

☞ Teos'a driver yükleme işlemi yapılırken Teos'un kapalı olmasına dikkat ediniz. Driver yükleme işleminden sonra Teos Designer modu ile çalıştırılır. Sırası ile View / Project Manager menüleri seçilir. Project Manager penceresinden "Moeller Driver" seçilir.



Bu işlemden sonra Edit Menüsinin "Device Configuration" menüsü seçilir. Bu menü yardımı ile PS4 PLC ile haberleşilecek port ayarları yapılır.

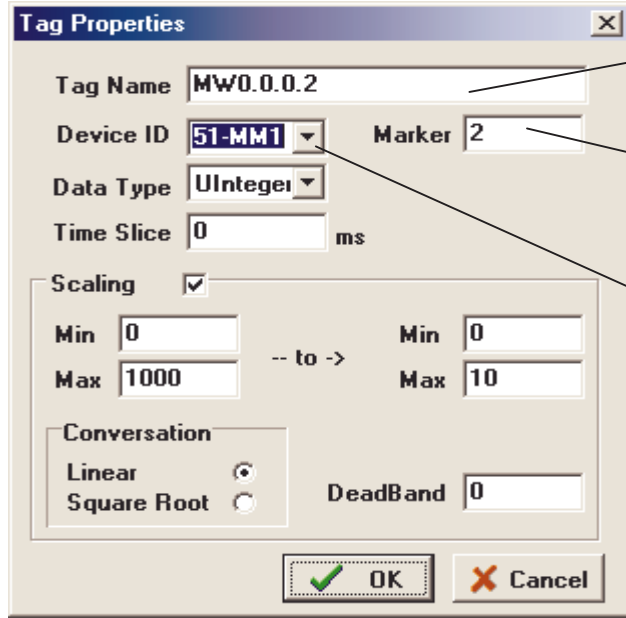


☞ Cihaz ile haberlemek için Enabled seçeneği seçili olmalıdır.

☞ Moeller 'in bağlı olduğu port.

Teos'un Moeller PLC ile haberleşmesi için PLC'deki adreslerin Teos'ta tanımlı olması gerekmektedir. Bu işlem Moeller Driver seçiliyken Edit Menüünden Insert seçeneğine tıklamak sureti ile gerçekleştirilir.

☞ Kısayol olarak Insert tuşu kullanılır.



The image shows the 'Tag Properties' dialog box in the software. It contains the following fields and options:

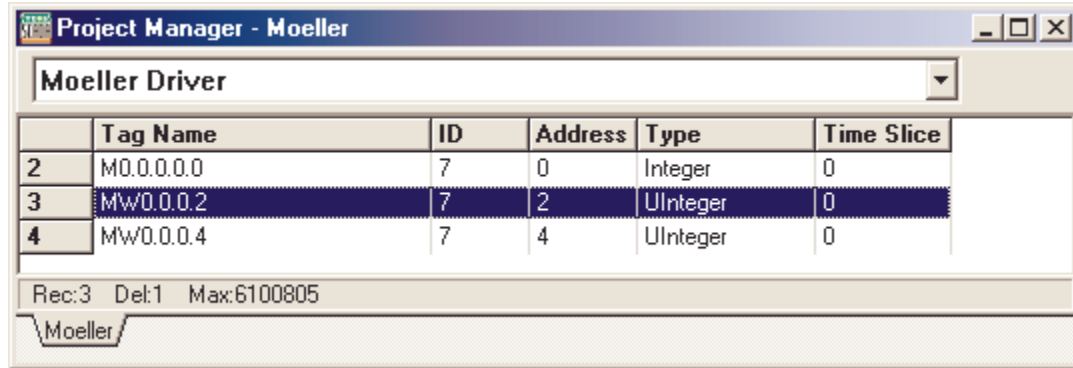
- Tag Name: MW0.0.0.2
- Device ID: 51-MM1
- Marker: 2
- Data Type: UInteger
- Time Slice: 0 ms
- Scaling: (checked)
- Min: 0, Max: 1000
- Min: 0, Max: 10
- Conversation: Linear, Square Root
- DeadBand: 0
- Buttons: OK, Cancel

Teos içerisinde kullanılacak Register adı.

PLC içerisindeki Marker adresi.

Moeller PLC modeli.

☞ Eğer scale işlemi gerekiyorsa Scaling seçilip gerekli değişiklikler yapılması gereklidir.



The image shows the 'Project Manager - Moeller' window. It displays a table of tags for the Moeller Driver. The table has the following columns: Tag Name, ID, Address, Type, and Time Slice.

	Tag Name	ID	Address	Type	Time Slice
2	M0.0.0.0	7	0	Integer	0
3	MW0.0.0.2	7	2	UInteger	0
4	MW0.0.0.4	7	4	UInteger	0

Rec:3 Del:1 Max:6100805

Moeller



MOELLER PS4 SERİSİ ÖRNEK TEOS ÇALIŞMASI

Bu kısımda Moeller PLC ve Teos ile örnek bir haberleşme çalışması gösterilecektir. Teos Moeller PS4 PLC ile PLC'nin Marker bölgelerine erişerek haberleşir. Marker bölgeleri PLC içerisinde tanımlı olmak zorundadır. Moeller Sucasoft S40 yazılımında **Generate/ Program parameters...** menüsünden Compiler kısmında şu değişiklikler yapılır.

Marker Range	From	To
Active Marker Range	0	1024
Retentive Range	512	1024
Recipe Range		

Buradaki değişiklikler ihtiyaca göre değişebilir

Sucasoft yazılımında aşağıdaki program yazılır:

VAR

```
MRK_DI_1 AT %M0.0.0.0.0:    BOOL;(* TEOS MARKERİ 1 *)
MRK_DI_2 AT %MW0.0.0.2:    INT;  (* TEOS MARKERİ 2 *)
CIKIS_00 AT %Q0.0.0.0.0:  BOOL;  (* CIKIS VER *)
ANALOG AT %IAW0.0.0.4:INT; (* ANALOG GIRIS *)
ANA_CIKIS AT %QAW0.0.0.0:  INT;  (* ANALOG CIKIS *)
DEGISKENIM AT %MW0.0.0.4:  INT;  (* BOS BIR MARKER *)
```

END_VAR

(* TEOS TARAFINDAN MARKER 0 'A BILGI YAZILINCA BURASI CALISSIN *)

```
LD MRK_DI_1
```

```
ST CIKIS_00
```

(* MW 2 DEN ANALOG GIRISTEKI BILGILERI GORUNTULEYELIM *)

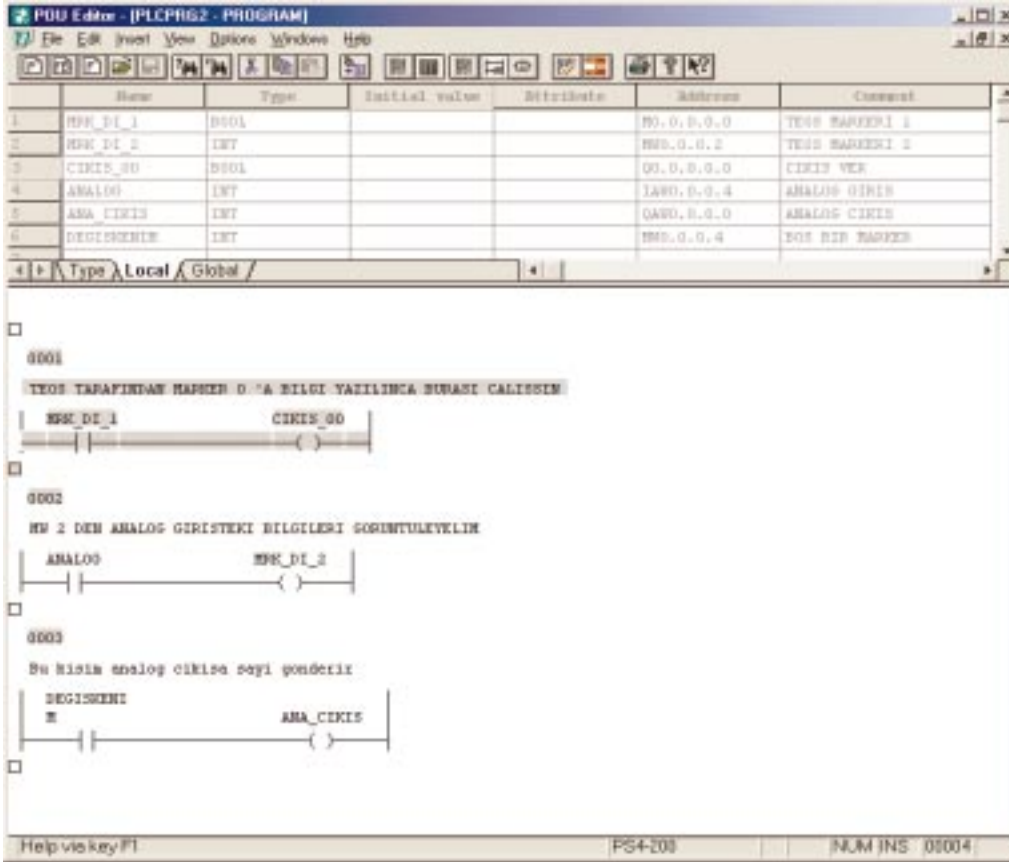
```
LD ANALOG
```

```
ST MRK_DI_2
```

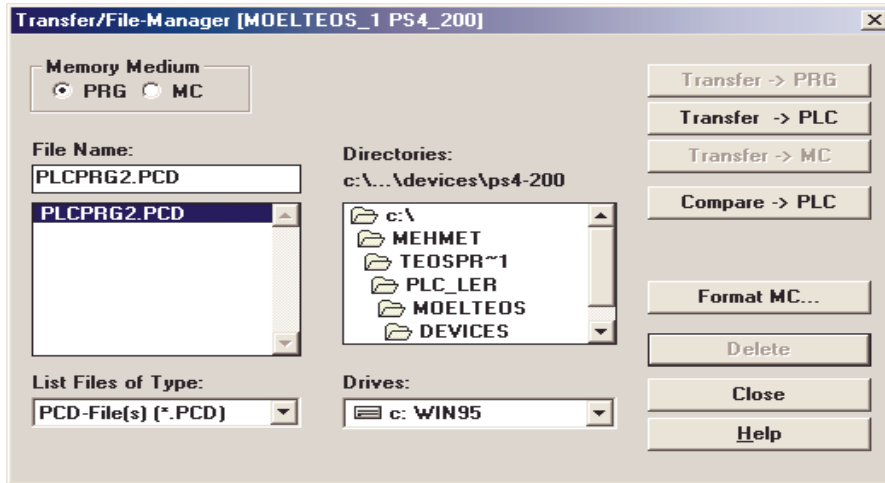
(* Bu kisim analog cikisa sayi gonderir *)

```
LD DEGISKENIM
```

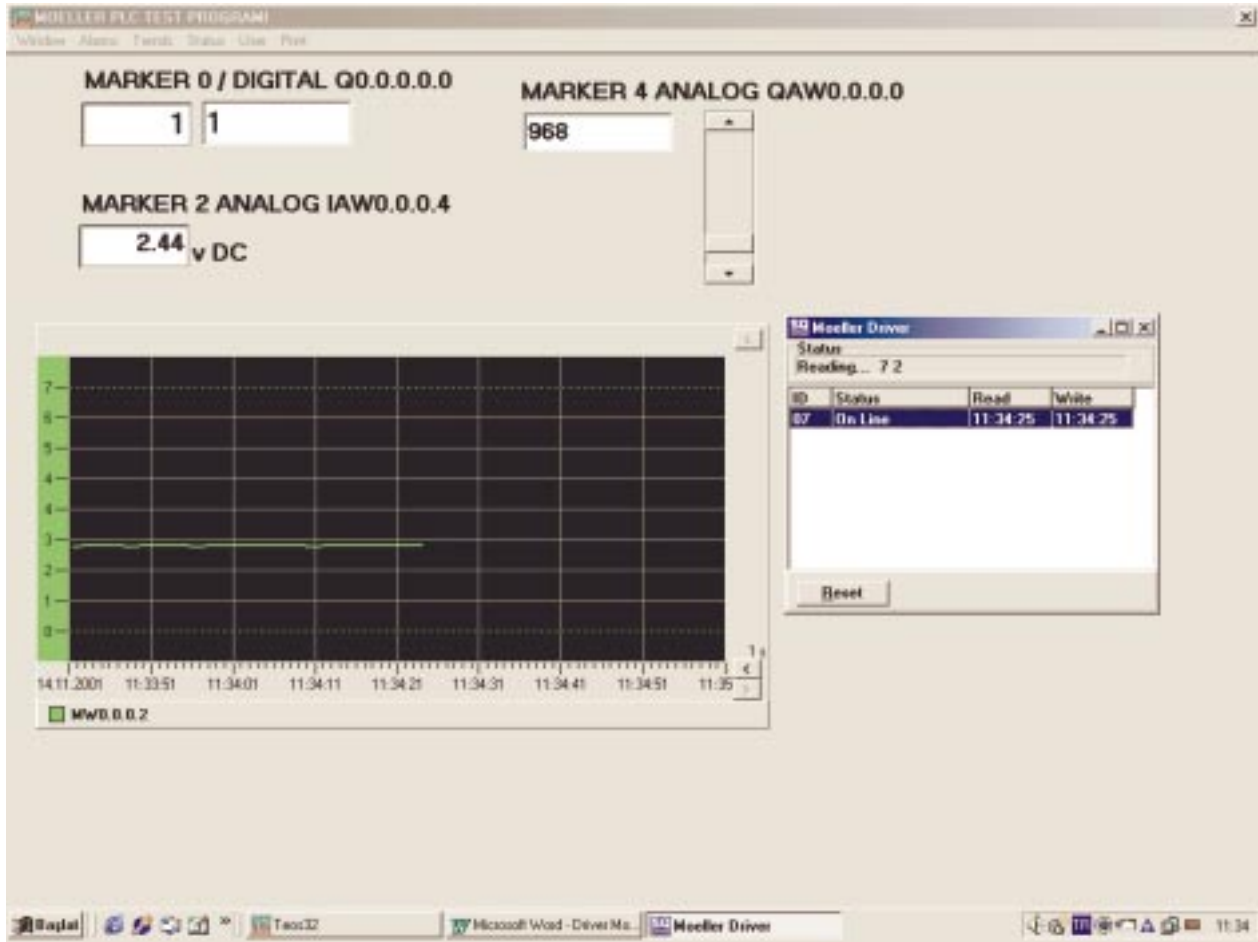
```
ST ANA_CIKIS
```



Yazılan programı derledikten sonra Test and Commissioning sayfasından PLC'ye transfer yapılır.



Teos Designer modunda aşağıdakine benzer bir sayfa hazırlanır. Teos çalıştırıldığında PLC'den bilgiler gelmeye başlayacaktır.



Eğer bağlantılarda bir problem varsa veya PLC kapalı ise aşağıdakine benzer bir hata mesajı gelecektir.

