

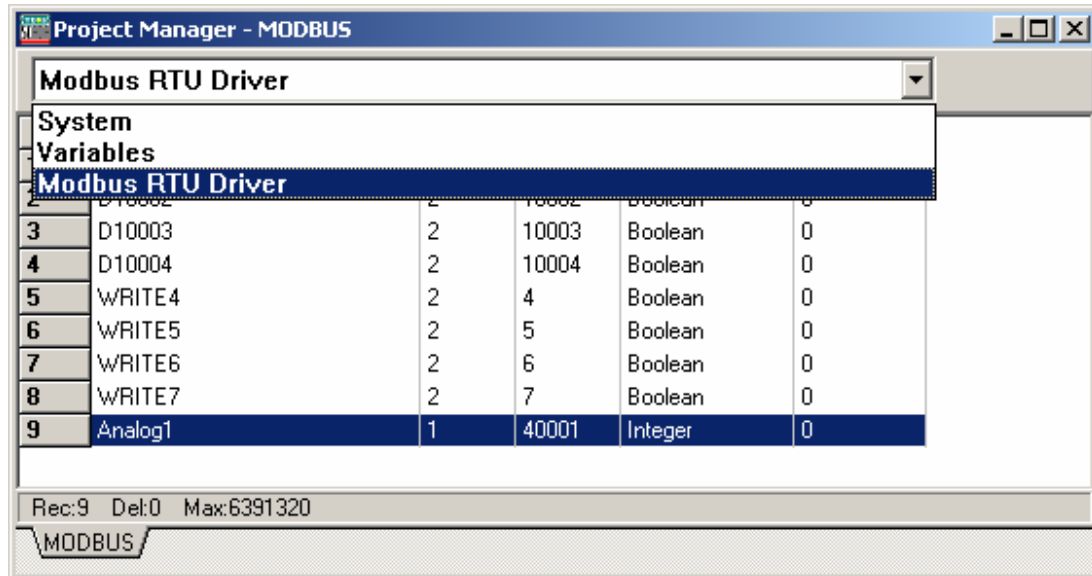
TEOS IO SERVER MODBUS RTU DRIVER

Bu doküman Modbus RTU driverın Teos'ta tanımlanması ve haberleştirilmesi incelenecektir.

Teos'a Modbus driverını tanıtmak için MODBUS.dll dosyasına ihtiyacımız vardır. Bu dosya "c:\Teos32\Drivers\" dizini altında bulunmaktadır. Bu dosya "c:\Teos" dizini içerisine kopyalanmalıdır.

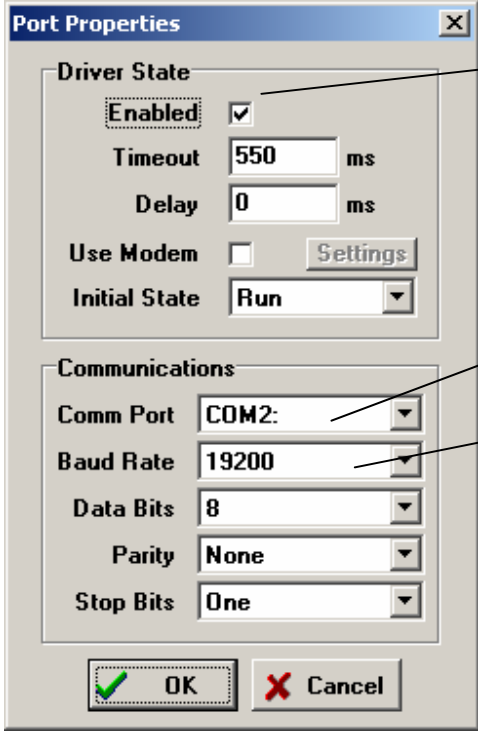
☞ Eğer Teos c:\ sürücüsüne yüklemeyse Teos'un yüklendiği dizin içerisinde Drivers dizini içerisinden Modbus driverını bulabilirsiniz.

☞ Teos'a driver yükleme işlemi yapılırken Teos'un kapalı olmasına dikkat ediniz.



Driver yükleme işleminden sonra Teos Designer modu ile çalıştırılır. Sırası ile View / Project Manager menüleri seçilir. Project Manager penceresinden "Modbus RTU Driver" seçilir

Bu işlemden sonra Edit Menüsinün "Device Configuration" menüsü seçilir. Bu menü yardımı ile Modbus ile haberleşen cihazın port ayarları yapılır.



Port Properties

Driver State

Enabled

Timeout 550 ms

Delay 0 ms

Use Modem Settings

Initial State Run

Communications

Comm Port COM2

Baud Rate 19200

Data Bits 8

Parity None

Stop Bits One

OK Cancel


☞ Cihaz ile haberlemek için Enabled seçeneği seçili olmalıdır.

☞ Cihazın bağlı olduğu port seçilir.

☞ Cihazın haberleşme hızı.

Teos'un Modbus cihazları ile haberleşmesi için Modbus Driver içerisindeki adreslerin Teos'ta tanımlı olması gerekmektedir. Bu işlem Modbus RTU Driver seçiliyken Edit Menüünden Insert seçeneğine tıklamak sureti ile gerçekleştirilir.

☞ Kısayol olarak Insert tuşu kullanılır.



Tag Properties

Tag Name Analog1

Device ID 1 Address 40001

Data Type Integer

Time Slice 0 ms IEEE Access

Scaling

Min 0 -- to -- Min 0

Max 1000 -- to -- Max 100

Conversation

Linear Square Root DeadBand 0

OK Cancel

Teos içerisindeki kullanılacak olan register adı.

Modbus adresi.
**

Modbus cihaz ID numarası.

Register Tipi.

Eğer gelen sayı 0-10000 arasında ise bu sayıyı 0-100 arasında görmek isteyebiliriz. Bunun için Scaling kısmında gerekli değişiklikler yapılmalıdır.

**

Modbus tanımlaması yapılırken dikkat edilmesi gereken 00 adresi Teos'ta 40001 olarak tanımlandı. Bu tanımla şu tablo yardımıyla yapılmalıdır.

Eğer bilgi Integer (Tamsayı) ve Read Only (Salt okunur) ise adrese 30001 sayısı eklenir.
Eğer bilgi Integer (Tamsayı) ve Read Write (Yazılır okunur) ise adrese 40001 sayısı eklenir.
Eğer bilgi Boolean (0 veya 1 , TRUE veya FALSE) ve Read Only (Salt okunur) ise adrese 10001 sayısı eklenir.
Eğer bilgi Boolean (0 veya 1 , TRUE veya FALSE) ve Read Write (Yazılır okunur) ise adrese herhangi bir sayı eklenmez.

Örnek:

MODBUS ADRES	ADRES TİPİ	TEOS TANIMLAMASI
30	Boolean Read Only	10031
39	Boolean Read / Write	39
1	Integer Read / Write	40002
2	Integer Read Only	30003