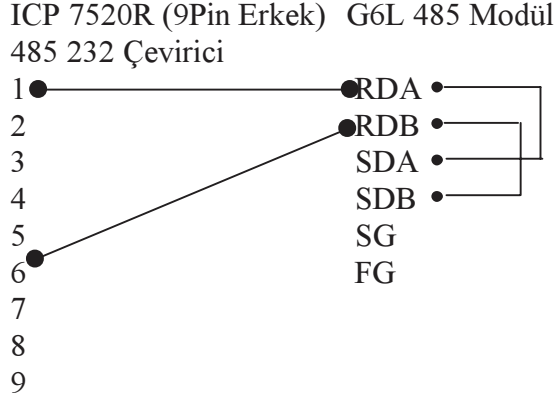


**TEOS IO SERVER
LG – MASTER K SERIES
485 Module Connection**

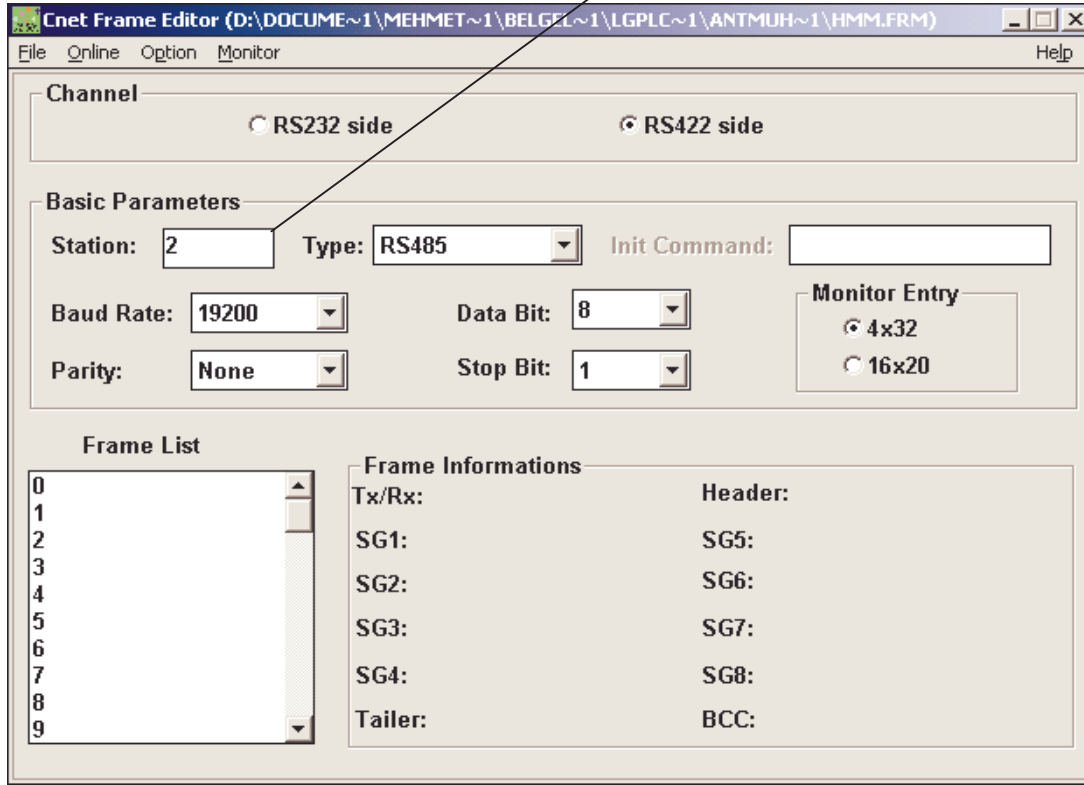
Bu doküman Teos'ta LG Master K serisi PLC'nin 485 Modülü ile nasıl bağlanacağı ve PLC içerisindeki bilgilerin nasıl alınacağını gösterir.

Teos LG G6L 485 Modülü ile aşağıdaki çizime uygun bir bağlantı ile haberleşir:
Pin bağlantısı

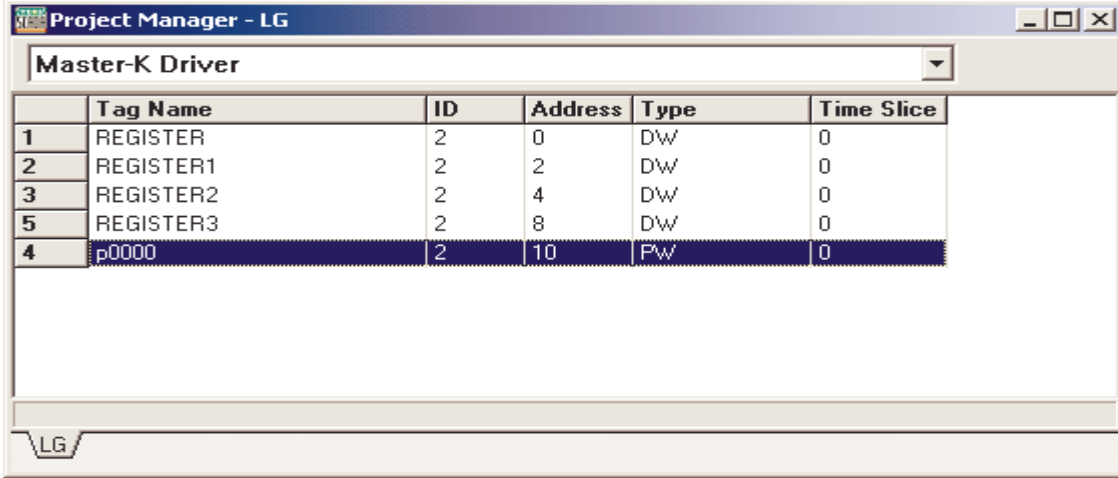


Bağlantı tamamlandıktan sonra "Cneteditver1.4.exe" programı ile programlanması gerekmektedir.

Master K Driver içerisindeki ID numarası.

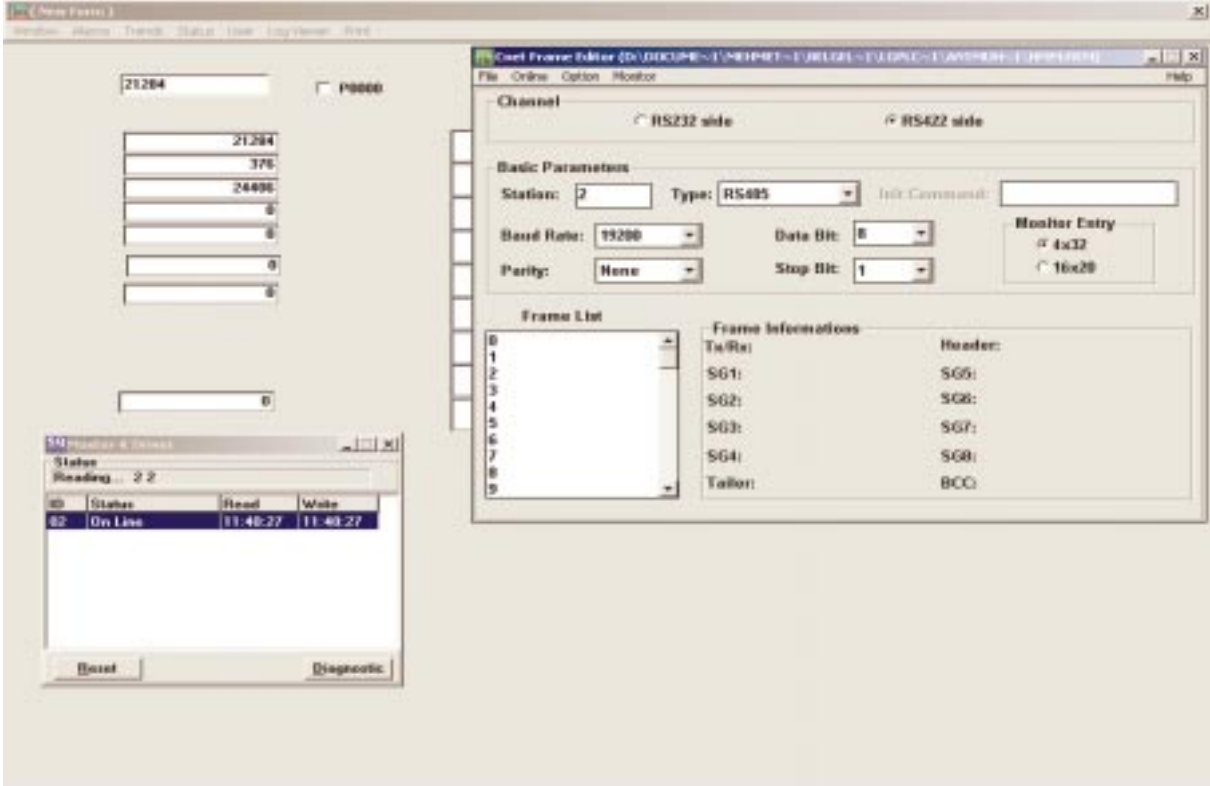


Programla işleminden sonra Teos tarafında aşağıdakine benzer değişiklik yapmak gerecektir:



	Tag Name	ID	Address	Type	Time Slice
1	REGISTER	2	0	DW	0
2	REGISTER1	2	2	DW	0
3	REGISTER2	2	4	DW	0
5	REGISTER3	2	8	DW	0
4	p0000	2	10	Pw	0

Aşağıda 485 bağlantısının ONLINE durumu gözükmemektedir.

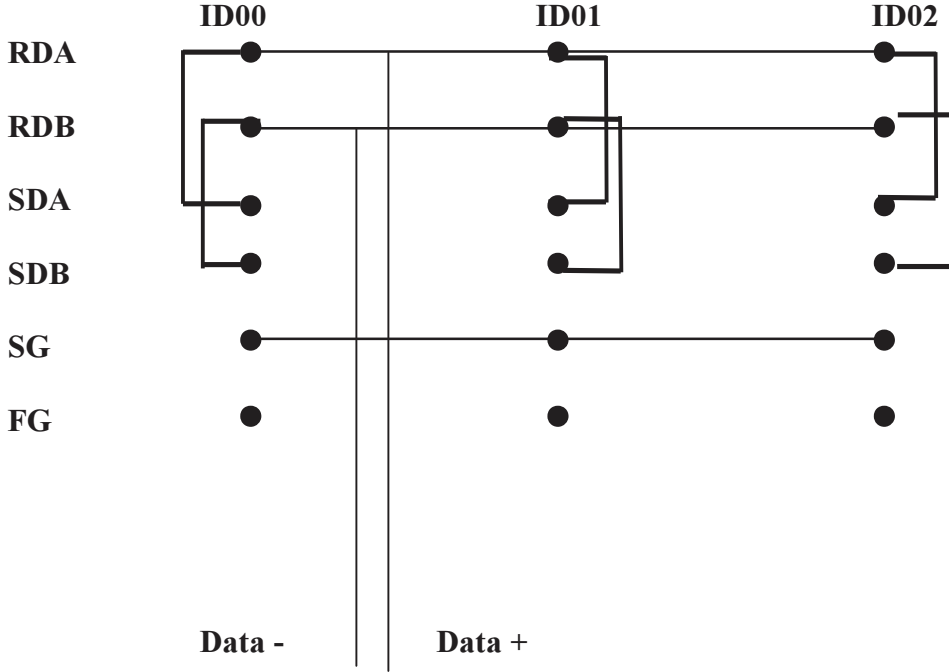


The screenshot shows a software interface with several windows. The main window displays a list of addresses (21284, 376, 24400, 0, 0, 0) and a status window for 'Master-K Driver' showing 'Status: Reading... 2 2' and a table with columns 'ID', 'Status', 'Read', and 'Write'. The table shows '02' is 'On Line' with 'Read' and 'Write' times of '11:40:27'. The 'Serial Frame Editor' window shows 'Channel' set to 'RS485 side', 'Basic Parameters' (Station: 2, Type: RS485, Baud Rate: 15200, Data Bit: 8, Parity: None, Stop Bit: 1), and 'Frame List' (0-9) and 'Frame Informations' (Tx/Rx, Header, Tailor, BCC).

Rs485 Network:

Eğer birkaç LG PLC ile Rs485 hattından haberleşilecekse şu adımlar takip edilmelidir:

1- Rs485 hattı aşağıdakine benzer bir mantıkla kurulur.



2- Eğer hat uzunsa sonlandırma direnci gerekebilir. Bu direnç hattın uzunluğuna göre değişir.

3- Cneditver1.4.exe programı ile hattaki modüller programlanır.