

TEOS IO SERVER INTERBUS OPC SERVER

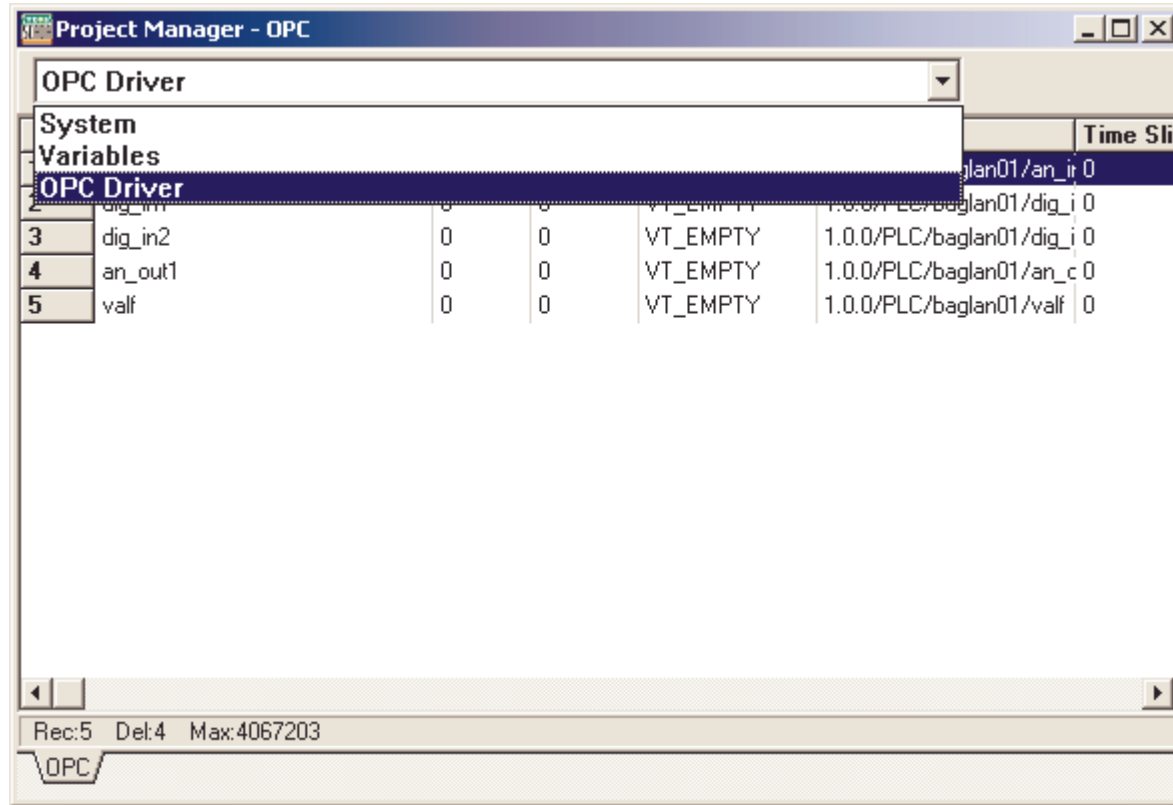
Bu doküman Teos'ta Interbus'ta bulunan cihazlardan Teos'a nasıl bağlanacağı ve cihaz içerisindeki bilgilerin nasıl alınacağını gösterir.

Teos Interbus ile OPC Client mantığı ile haberleşir. Teos'a OPC Server'nin driverını tanıtmak için OPC.dll dosyasına ihtiyacımız vardır. Bu dosya "c:\Teos32\Drivers\" dizini altında bulunmaktadır. Bu dosya "c:\Teos" dizini içerisine kopyalanmalıdır.

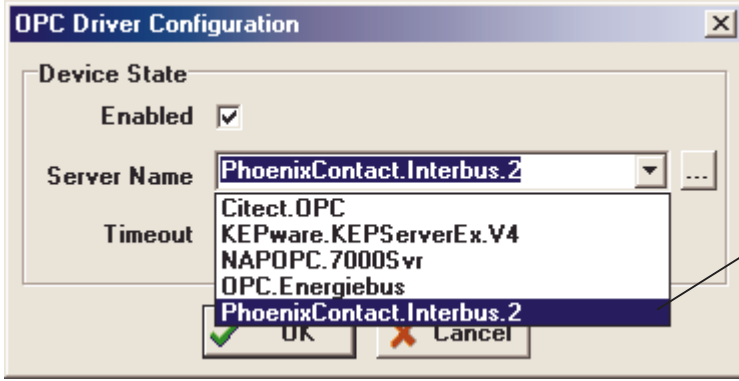
☞ Eğer Teos c:\ sürücüsüne yüklemeyse Teos'un yüklendiği dizin içerisinde Drivers dizini içerisinden OPC driverını bulabilirsiniz.

☞ Teos'a driver yükleme işlemi yapılırken Teos'un kapalı olmasına dikkat ediniz.

Driver yükleme işleminden sonra Teos Designer modu ile çalıştırılır. Sırası ile View / Project Manager menüleri seçilir. Project Manager penceresinden "OPC Driver" seçilir.



Teos'ta tanımlama yapmadan önce Interbus OPC Server programını yüklemek gereklidir. Interbus OPC Server programı yüklendikten sonra PcWorx programı ile gerekli ayarlar yapılır. **(Ek:PCWORX)**. Bu işlemten sonra Teos'ta driver seçilir. Edit menüsünden Device Configuration menüsü tıklanır. Karşımıza OPC Server'ın konfig işlemlerinin yapıldığı pencere gelir.

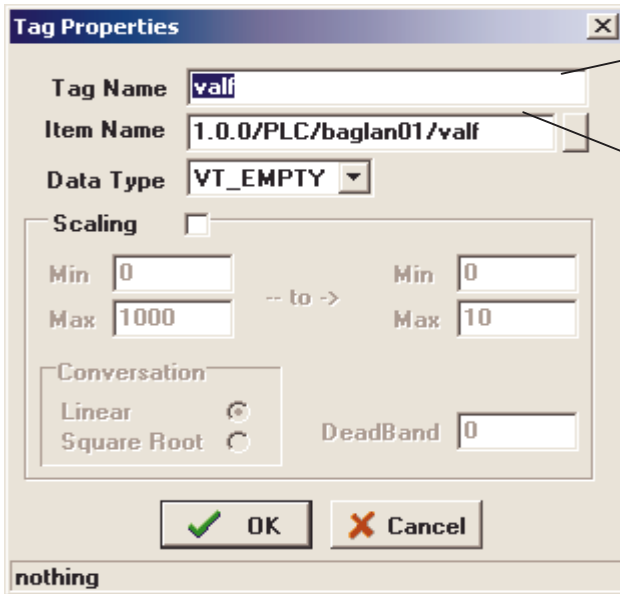


PhoenixContact.Interbus.2 Server'ı seçilir.

Bu pencereden ... düğmesi ile OPC Server'lar güncellenir. OPC.Energiebus Server'u seçilir. Enabled düğmesi ile seçilir. Driver Teos'a tanıtılmış olur. Teos'un Energiebus ile haberleşmesi için OPC Server'daki adreslerin Teos'ta tanımlı olması gerekmektedir. Bu işlem OPC Driver seçiliyken Edit Menüünden Insert seçeneğine tıklamak sureti ile gerçekleştirilir.

☞ **Kısayol olarak Insert tuşu kullanılır.**

☞ **Eğer scale işlemi gerekiyorsa Scaling seçilip gerekli değişiklikler yapılması gereklidir.**

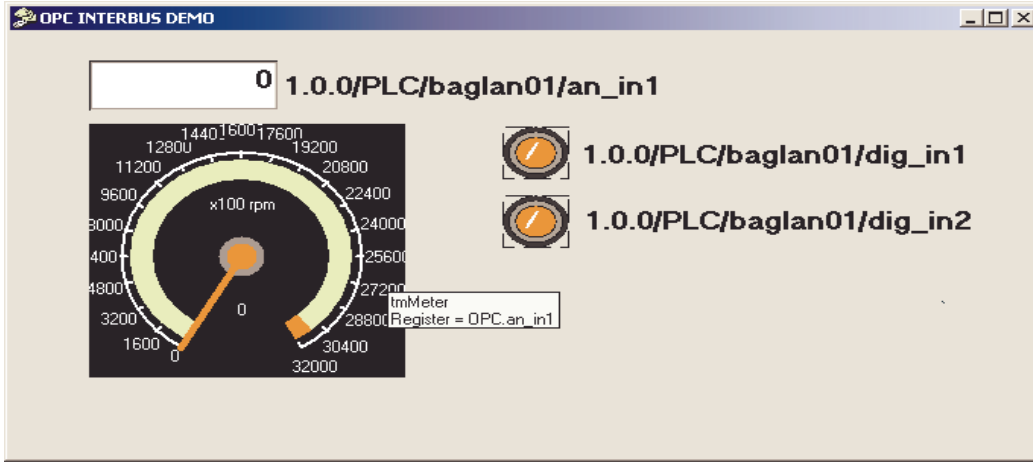


Teos içerisinde kullanılacak Register adı.

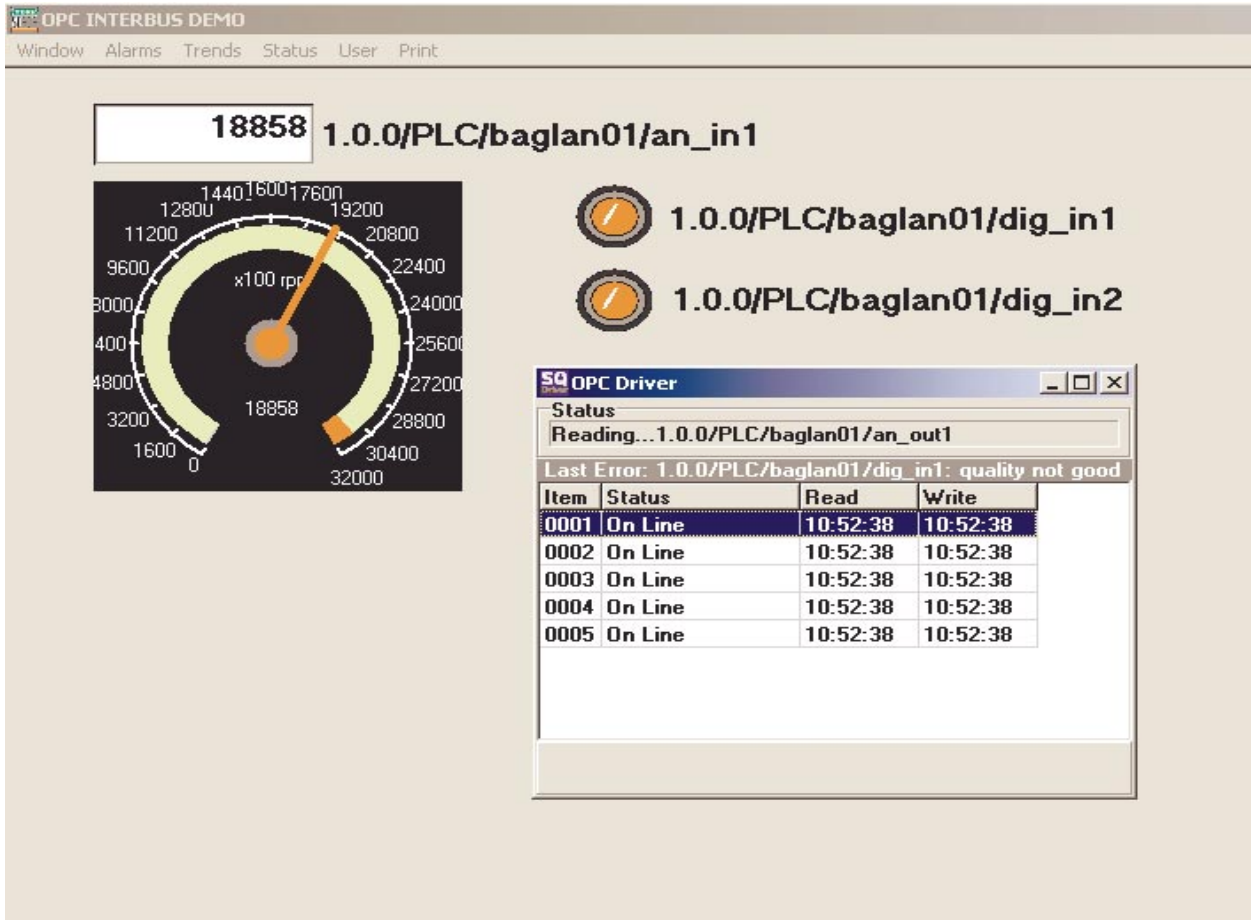
Interbus OPC Server'ın içerisindeki adres tanımı.
Örn:
1.0.0/PLC/baglan01/valf



Interbus tanımlamaları Teos'ta aşağıdaki gibi hazırlanır. F9 tuşu ile çalıştırıldığında OPC Server ile haberleşmeye başlayacaktır.



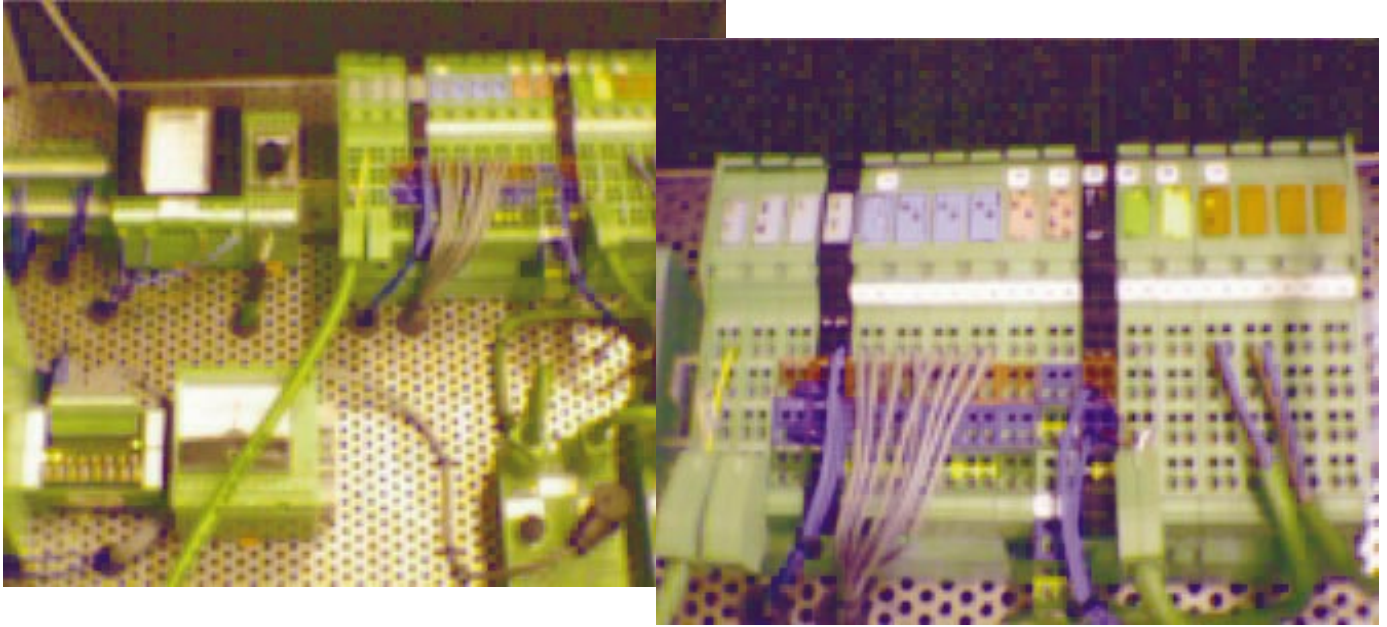
Teos'un Runtime çalışma anı:





EK: PCWORX

Interbus OPC Server ile Teos'un haberleşmesi gerçekleşmeden önce PCWORX programı ile bazı ayarlamalar yapılması gereklidir. Bu uygulamada şekildeki cihazlar kullanılmıştır:



Sistem PCWORX programında şu şekilde hazırlanmıştır:

SYSTEM WORX D:\PCWORX\PROJECT\IN_DEMO.BG4

File Edit View Configuration Monitor Diagnostics Options ?

Project

- PLC/PC
- Program
- Controller Board
- Parameterization Memory
- Configuration Frame

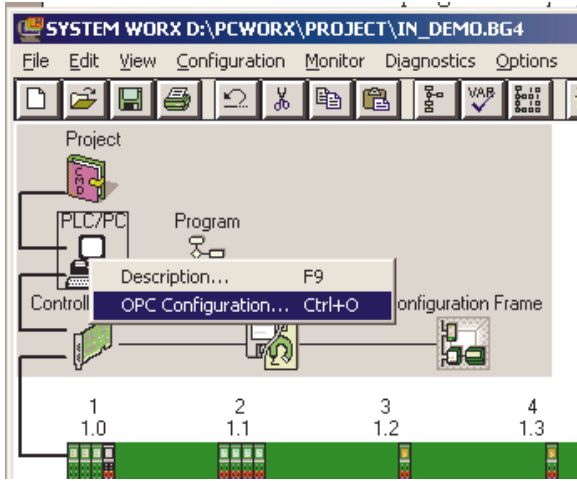
1 1.0 2 1.1 3 1.2 4 1.3 5 1.4 6 1.5 7 1.6 8 1.7

Phoenix Contact IBS IL 24 BK-T ID:4 (4h) Phoenix Contact IB IL 24 DI 8 ID:190 (BEh) Phoenix Contact IB IL 24 DO 2-2A ID:189 (BDh) Phoenix Contact IB IL 24 DO 4 ID:189 (BDh) Phoenix Contact IB IL AI 2/SF ID:127 (7Fh) Phoenix Contact IB IL AO 1/U/SF ID:125 (7Dh) Phoenix Contact IB L2 BOX AO 1/2/U M12 ID:113 (71h) Phoenix Contact IB L2 BOX 24 DI0 2/2/4 M12-2A ID:179 (B3h)

Status: Bus is running State: Online Extended



PCWORX programındaki ayarların tamamlanmasından sonra OPC Configuration menüsü seçilir.



Karşımıza gelen OPC Configuration penceresinden **Add** düğmesi tıklanır. Bu işlemden sonra Teos, Interbus OPC Server programı ile haberleşecektir.

