

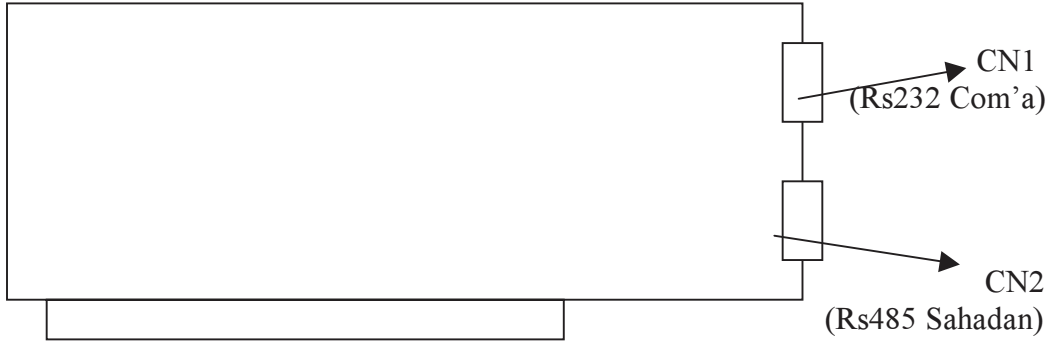
**TEOS IO SERVER
ICP DAS SERIES
(I-70XX)**

Bu doküman I-7000 serisi veri toplama sistemlerinin Teos'ta tanımlanması ve haberleştirilmesi incelenecektir.

I-7000 serisi cihazlar Teos ile bir Rs485 çevirici cihazla haberleşir.

Bu işlemde ICP DAS'ın I-7017 (8 kanal Analog Input), I-7043 (16 kanal Digital Output) ve I-7053 (16 kanal Digital Input) modülleri kullanıldı. PC'den izleme yapabilmek için ISA7520R 485 – 232 çevirici modülü PC içerisinde kullanıldı. Bu işlemleri yapmadan önce gerekli dokümanlar ve DAQPro'nun 7000 serisi için geliştirdiği programın bilgisayarınıza yüklü olması tavsiye edilir. (<http://www.icpdas.com.tw>)

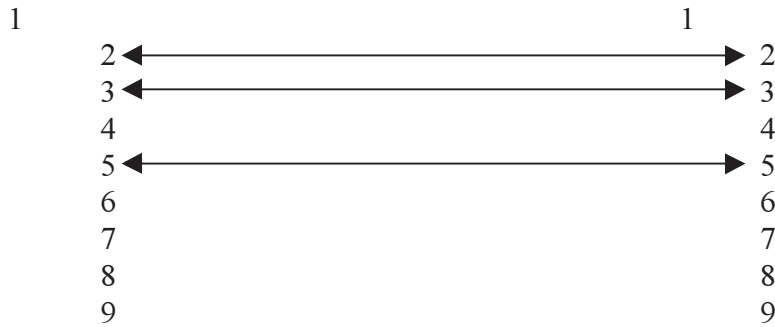
- PC tarafında yapılması gerekenler:
ISA-7520R modülü PC'nin ana kartında boş bir ISA slota monte edilir.



CN1 portundan PC'nin Rs232 Com Portuna ayrıca bir kablo bağlantısı gerekmektedir bu bağlantı aşağıdaki gibi olmalıdır:

ISA-7520R 9 PIN Erkek

PC Rs232 9 PIN Dişi



CN2 portuna ISA-7520R'nin kendisine ait kablosu kullanılacaktır. Bu kablunun bağlantısı:

ISA-7520R 9 PIN Dişi

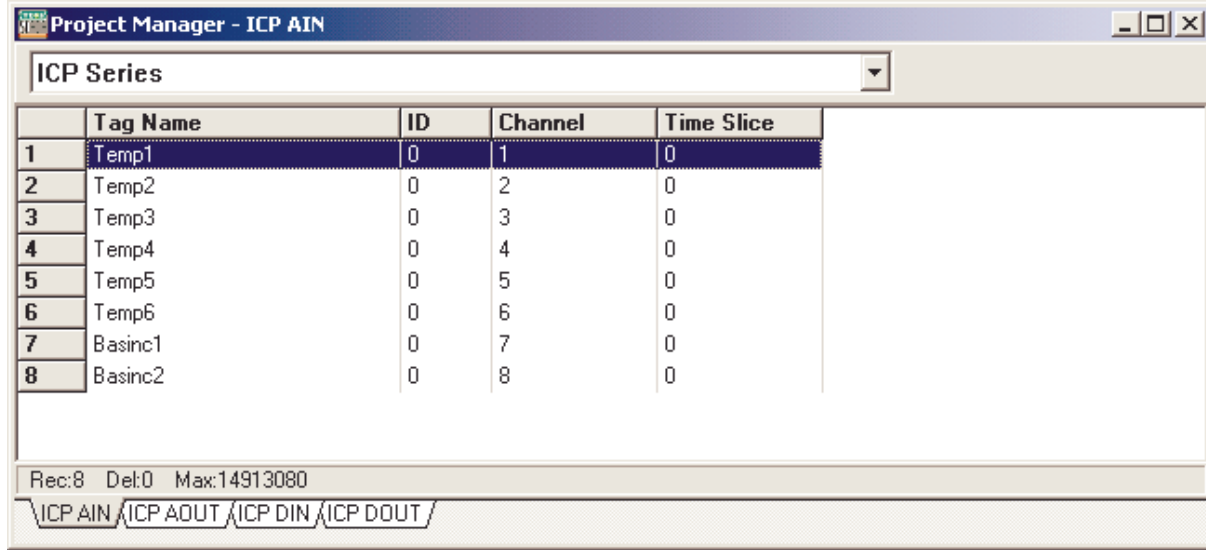
Saha Rs485 9 PIN Erkek



Teos'a I-70XX serisinin driverını tanıtmak için Icp32.dll dosyasına ihtiyacımız vardır. Bu dosya "c:\Teos32\Drivers\" dizini altında bulunmaktadır. Bu dosya "c:\Teos" dizini içerisine kopyalanmalıdır.

☞ Eğer Teos c:\ sürücüsüne yüklemeyse Teos'un yüklendiği dizin içerisinde Drivers dizini içerisinden ICP Series driverını bulabilirsiniz.

☞ Teos'a driver yükleme işlemi yapılırken Teos'un kapalı olmasına dikkat ediniz.



| | Tag Name | ID | Channel | Time Slice |
|---|----------|----|---------|------------|
| 1 | Temp1 | 0 | 1 | 0 |
| 2 | Temp2 | 0 | 2 | 0 |
| 3 | Temp3 | 0 | 3 | 0 |
| 4 | Temp4 | 0 | 4 | 0 |
| 5 | Temp5 | 0 | 5 | 0 |
| 6 | Temp6 | 0 | 6 | 0 |
| 7 | Basinc1 | 0 | 7 | 0 |
| 8 | Basinc2 | 0 | 8 | 0 |

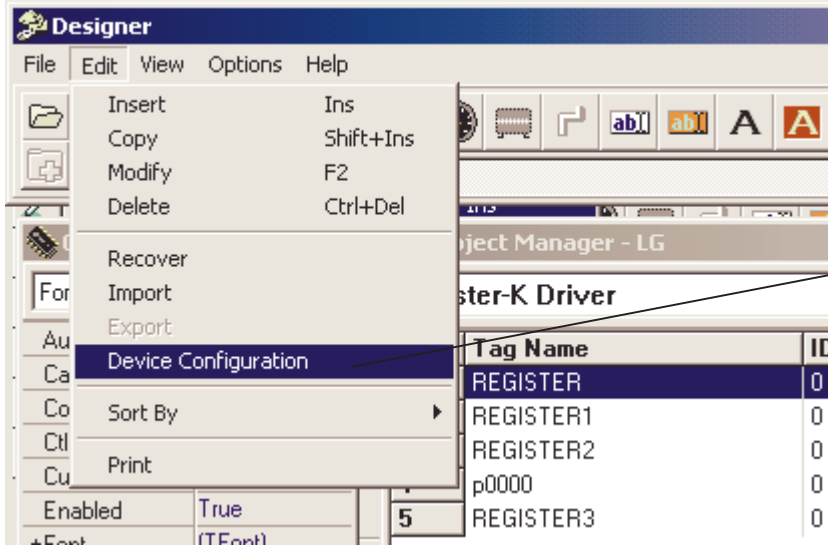
Rec:8 Del:0 Max:14913080

ICP AIN / ICP ADUT / ICP DIN / ICP DOUT

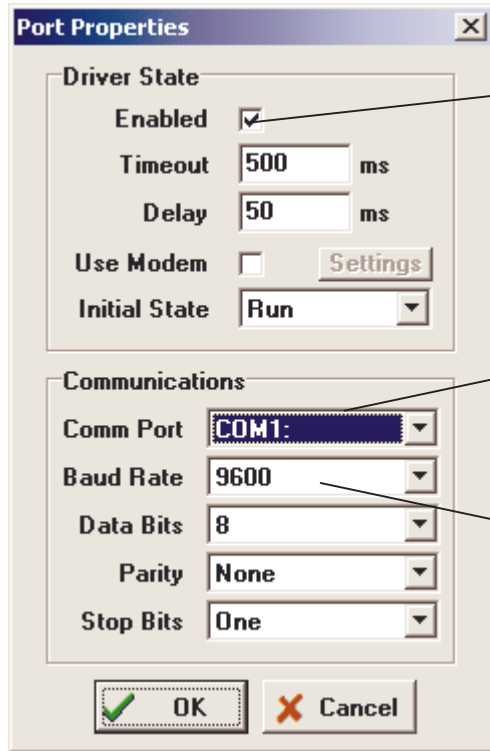


Driver yükleme işleminden sonra Teos Designer modu ile çalıştırılır. Sırası ile View / Project Manager menüleri seçilir. Project Manager penceresinden “ICP Series” seçilir

Bu işlemden sonra Edit Menüsünün “Device Configuration” menüsü seçilir. Bu menü yardımı ile I-70XX ile haberleşilecek port ayarları yapılır.



Port ayarları bu menüden yapılır.



Cihaz ile haberlemek için Enabled seçeneği seçili olmalıdır.

ICP kartının CN1 girişine bağlanan PC com port numarası.

ICP Series protokolü 9600 hızında haberleşir.