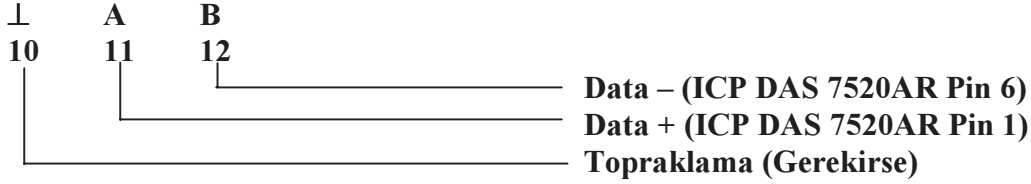


# TEOS IO SERVER ENERGIEBUS OPC SERVER

Bu doküman Teos'ta Energiebus'ta bulunan cihazlardan Teos'a nasıl bağlanacağı ve cihaz içerisindeki bilgilerin nasıl alınacağını gösterir.

Kablo Bağlantısı: (Rs485)

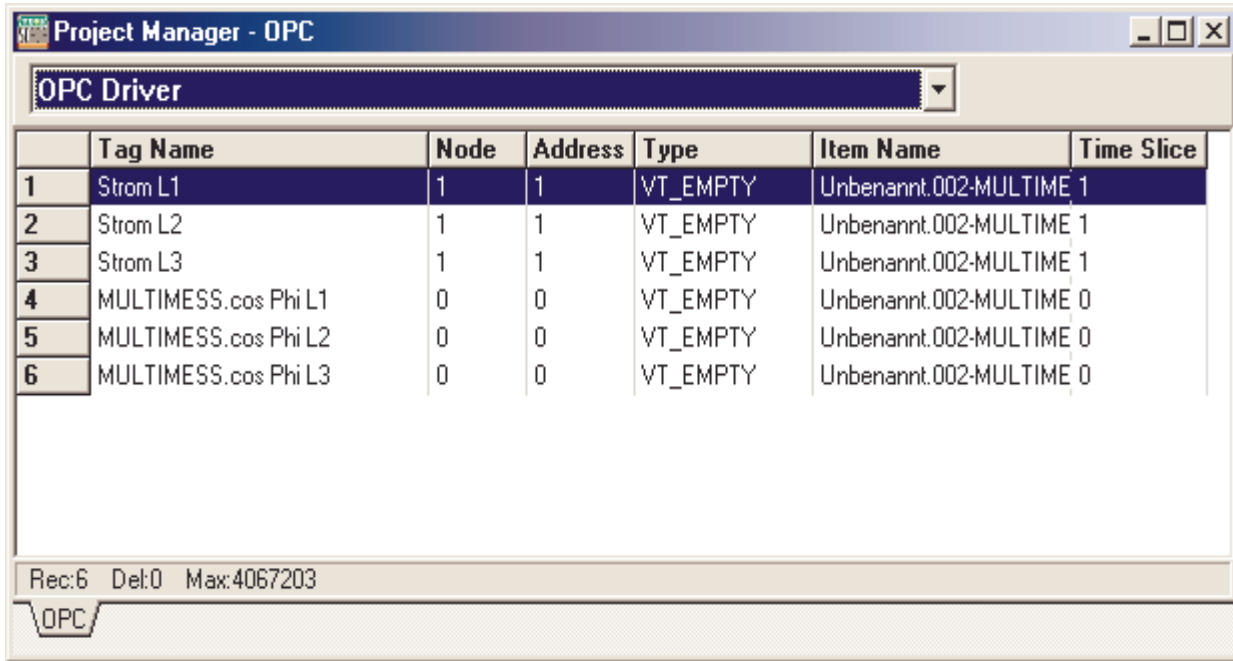


Teos Energiebus ile OPC Client mantığı ile haberleşir. Teos'a OPC Server'nin driverını tanıtmak için OPC.dll dosyasına ihtiyacımız vardır. Bu dosya "c:\Teos32\Drivers\" dizini altında bulunmaktadır. Bu dosya "c:\Teos" dizini içerisine kopyalanmalıdır.

☞ Eğer Teos c:\ sürücüsüne yüklemeyse Teos'un yüklendiği dizin içerisinde Drivers dizini içerisinden OPC driverını bulabilirsiniz.

☞ Teos'a driver yükleme işlemi yapılırken Teos'un kapalı olmasına dikkat ediniz.

Driver yükleme işleminden sonra Teos Designer modu ile çalıştırılır. Sırası ile View / Project Manager menüleri seçilir. Project Manager penceresinden "OPC Driver" seçilir.



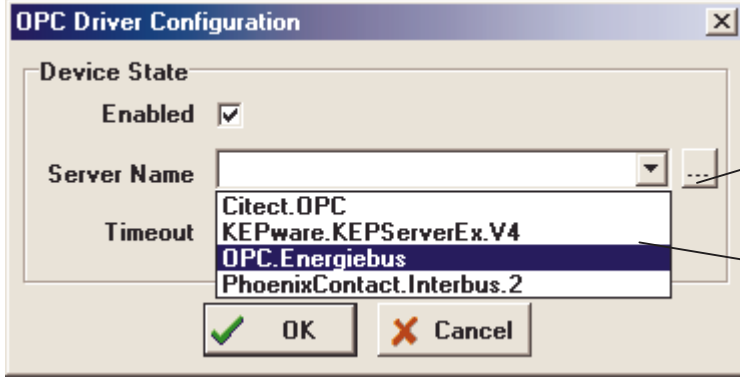
	Tag Name	Node	Address	Type	Item Name	Time Slice
1	Strom L1	1	1	VT_EMPTY	Unbenannt.002-MULTIME	1
2	Strom L2	1	1	VT_EMPTY	Unbenannt.002-MULTIME	1
3	Strom L3	1	1	VT_EMPTY	Unbenannt.002-MULTIME	1
4	MULTIMESS.cos Phi L1	0	0	VT_EMPTY	Unbenannt.002-MULTIME	0
5	MULTIMESS.cos Phi L2	0	0	VT_EMPTY	Unbenannt.002-MULTIME	0
6	MULTIMESS.cos Phi L3	0	0	VT_EMPTY	Unbenannt.002-MULTIME	0

Rec:6 Del:0 Max:4067203

OPC



Teos'ta tanımlama yapmadan önce Energiebus OPC Server programını çalıştırmak gereklidir. Energiebus OPC Server programı çalıştığında hat üzerindeki cihazları otomatik olarak bulur. Bu işlemten sonra Teos'ta driver seçilir. Edit menüsünden Device Configuration menüsü tıklanır. Karşımıza OPC Server'ın konfig işlemlerinin yapıldığı pencere gelir.

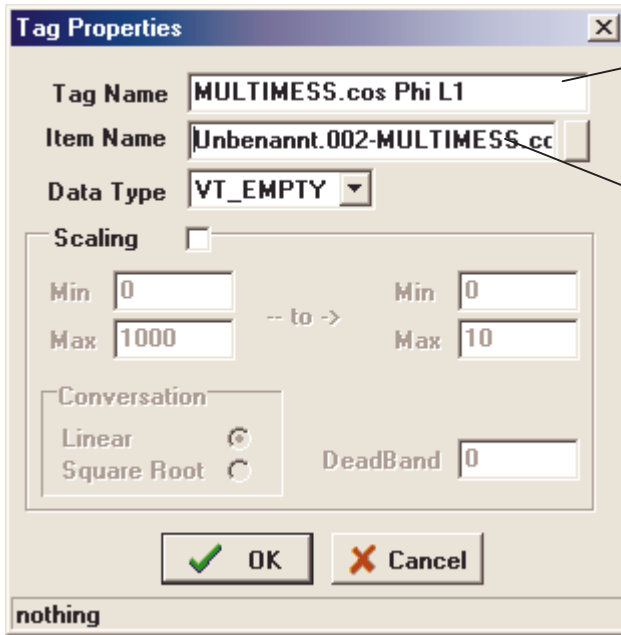


Serverları güncellemek için tıklanır.

OPC.Energiebus Server'ı seçilir.

Bu pencereden ... düğmesi ile OPC Server'lar güncellenir. OPC.Energiebus Server'u seçilir. Enabled düğmesi  ile seçilir. Driver Teos'a tanıtılmış olur. Teos'un Energiebus ile haberleşmesi için OPC Server'daki adreslerin Teos'ta tanımlı olması gerekmektedir. Bu işlem OPC Driver seçiliyken Edit Menüsünden Insert seçeneğine tıklamak sureti ile gerçekleştirilir.

👉 Kısayol olarak Insert tuşu kullanılır.



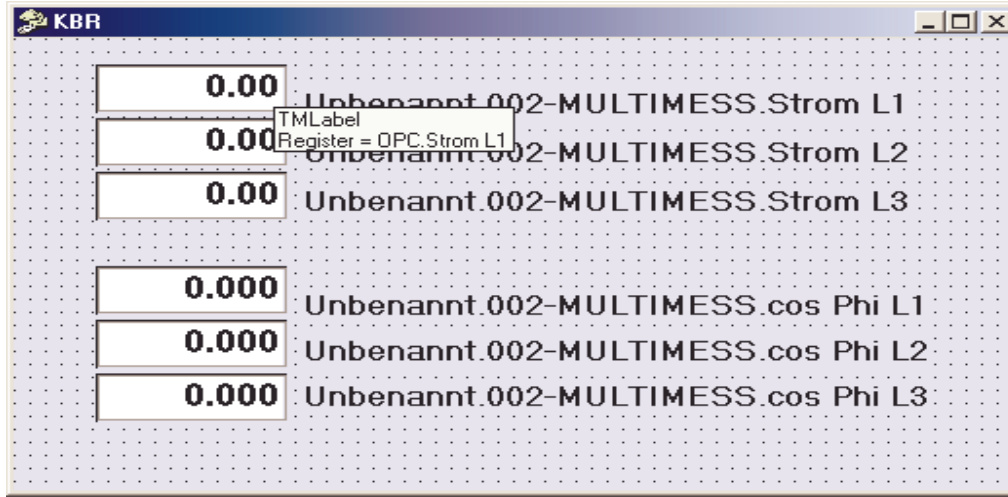
Teos içerisinde kullanılacak Register adı.

Energiebus OPC Server'ın içerisindeki adres tanımı.  
Örn:  
Unbenannt.002-MULTIMESS.cos Phi L1

👉 Eğer scale işlemi gerekiyorsa Scaling seçilip gerekli değişiklikler yapılması gereklidir.



Energiebus tanımlamaları Teos'ta aşağıdaki gibi hazırlanır. F9 tuşu ile çalıştırıldığında OPC Server ile haberleşmeye başlayacaktır.



Teos'un Runtime çalışma anı:

